

賃料	管理費等
200,000円	15,000円

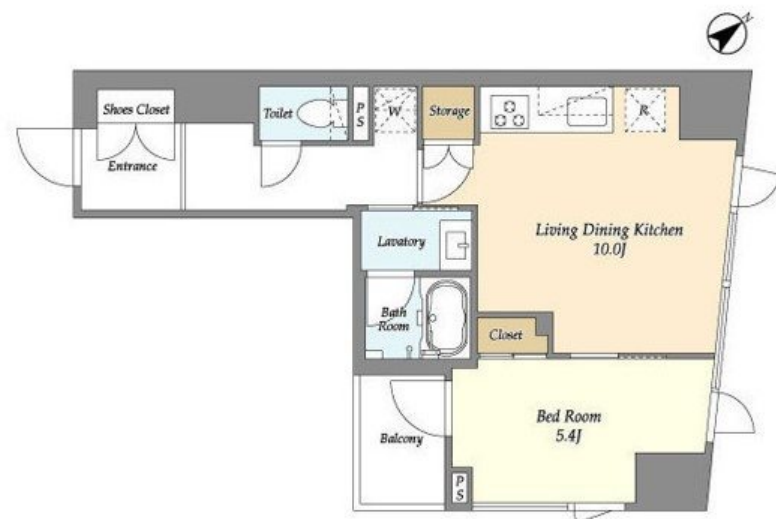
防音サッシ 折畳式自転車1台付 (無料)

2 F 以上, 2 面採光, モニタ付オートロック, 角住戸, 管理室, メールボックス

【外観】



【間取り図】



図面と現況が異なる場合は現況が優先となります。

間取りの「S」はサービスルーム(納戸)です。

間取り	1LDK		
敷金	1ヶ月	礼金	無
敷引/償却金	-	保証金	-
物件種別	マンション		
建物名・部屋番号	iiyu HAMACHO		
物件所在地	東京都中央区日本橋浜町3丁目27-11		
交通	都営新宿線 浜町駅 徒歩7分 東京メトロ半蔵門線 水天宮前駅 徒歩7分		
間取詳細			
構造・規模	鉄筋コンクリート 10階建 5階		
専有面積	41.75㎡	向き	南東
築年月	2024年9月	契約期間	2年
損害保険		入居時期	即時
駐車場			
設備	B S, C S, T Vインターホン, エアコン, ガスコンロ設置済, クローゼット, システムキッチン, トイレ有,		
その他費用			
入居諸条件			
保証会社	必須 契約時: 月額総賃料の50%		
備考			

情報更新日2024年11月21日

No.ng0000056730

お問合せ先



東京都知事(5)第83270号

(公社)全日本不動産協会会員, (公社)首都圏不動産公正取引協議会加盟

株式会社CLCコーポレーション 人形町店

東京都中央区日本橋人形町1丁目16-6スガビル2階

TEL:03-5651-9575

FAX:03-5651-9576

E-mail: ningyou@clcnet.jp

URL: https://clcnetwork.co.jp/shop_ningyou.html



携帯サイトから物件詳細を閲覧できます!

取引態様	手数料負担の割合	貸主	借主
仲介	手数料配分の割合	元付	客付