

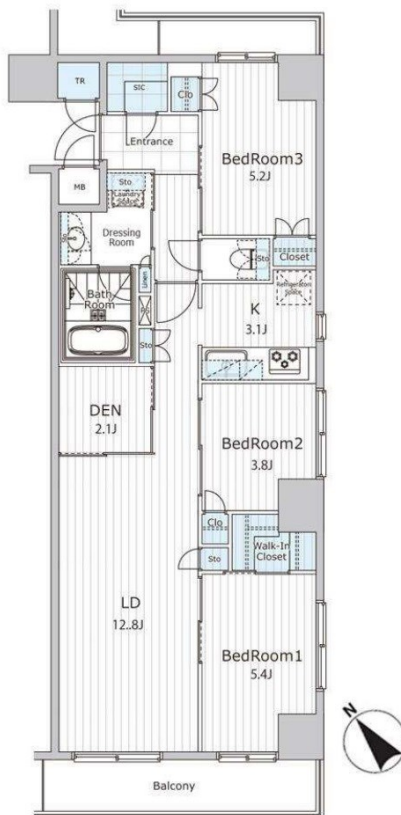
賃料	管理費等
520,000円	20,000円

2F以上,2面採光,オートロック,セキュリティ有り,ダブルロック,ディンプルキー,モニタ付オートロック,角住戸,振り分け,防犯カメラ,メールボックス

【外観】



【間取り図】



図面と現況が異なる場合は現況が優先となります。

間取りの「S」はサービスルーム(納戸)です。

間取り	3LDK		
敷金	1ヶ月	礼金	無
敷引/償却金	-	保証金	-
物件種別	マンション		
建物名・部屋番号	ピエラコート日本橋久松町		
物件所在地	東京都中央区日本橋久松町6-2		
交通	東京メトロ日比谷線 人形町駅 徒歩5分 都営新宿線 馬喰横山駅 徒歩5分		
間取詳細	LDK(10.1畳) 洋室(5.1畳) 洋室(3.2畳)		
構造・規模	鉄骨 11階建 11階		
専有面積	71.38㎡	向き	南西
築年月	2024年3月	契約期間	2年
損害保険	有	入居時期	2025年1月中旬予定
駐車場	駐輪場		
設備	3口以上コンロ,BS,CATV,CS,TVインターホン,インターホン,ウォークインクローゼット,エア		
その他費用	[月次費用] 口座振替手数料:110円		
入居諸条件	ペット相談 二人可 法人可		
保証会社	必須(日本セーフティ) 初年度委託料:賃料等合計額の50% 2年目以降:1年毎1万円		
備考	ペット飼育相談可 たっぷり収納 各フロアに駐輪場・ゴミ置き場完備		

情報更新日2024年10月27日

No.ng0000056758

お問合せ先



東京都知事(5)第83270号

(公社)全日本不動産協会会員,(公社)首都圏不動産公正取引協議会加盟

株式会社CLCコーポレーション 人形町店

東京都中央区日本橋人形町1丁目16-6スカビル2階

TEL:03-5651-9575

FAX:03-5651-9576

E-mail:ningyou@clcnet.jp

URL:https://clcnetwork.co.jp/shop_ningyou.html



携帯サイトから物件詳細を閲覧できます!

取引態様	手数料負担の割合	貸主	借主
仲介	手数料配分の割合	元付	客付