

FOR RENT

賃料	管理費等
260,000円	10,000円

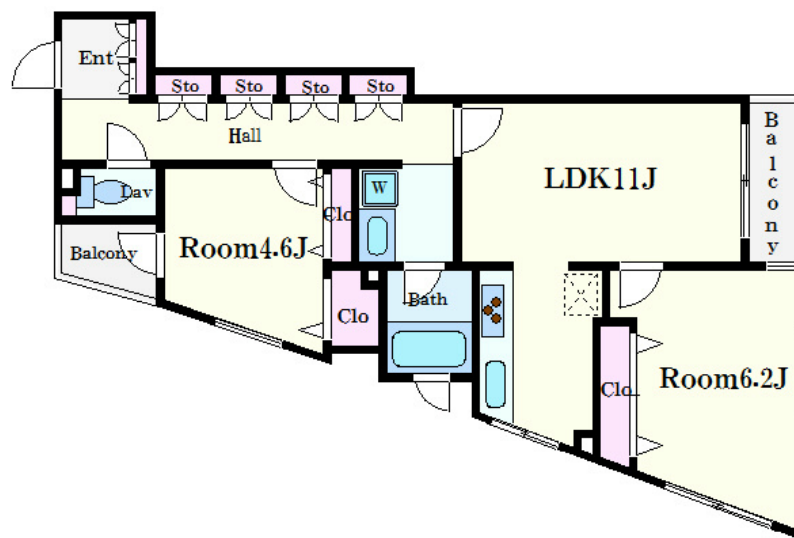
室内画像は同建物・同仕様です

2 F 以上, 2 面採光, 角住戸, 玄関ホール, 振り分け, 通風良好, 駅まで平坦, 外壁タイル張り, 防犯カメラ, メールボックス

【外観】



【間取り図】



間取り	2DK		
敷金	1ヶ月	礼金	1ヶ月
敷引/償却金	-	保証金	-
物件種別	マンション		
建物名・部屋番号	プライムアーバン新川		
物件所在地	東京都中央区新川 2丁目16-10		
交通	東京メトロ日比谷線 八丁堀(東京)駅 徒歩6分 東京メトロ東西線 茅場町駅 徒歩9分		
間取詳細			
構造・規模	鉄骨鉄筋コンクリート 14階建 4階		
専有面積	59.68㎡	向き	南西
築年月	1999年9月	契約期間	2年
損害保険	有 17,000円	入居時期	即時
駐車場			
設備	3口以上コンロ, CATV, CS, インターホン, エアコン, ガスキッチン, ガスコンロ設置済, グリル, クロ		
その他費用	[一時金] 鍵交換費: 33,000円		
入居諸条件			
保証会社	必須 初回保証料、総賃料40% (更新時1万円/毎年)		
備考	振分けの2DK。角部屋。		

図面と現況が異なる場合は現況が優先となります。

間取りの「S」はサービスルーム(納戸)です。

情報更新日2024年11月21日

No.ng0000056780



東京都知事(5)第83270号
(公社)全日本不動産協会会員, (公社)首都圏不動産公正取引協議会加盟
株式会社CLCコーポレーション 人形町店
東京都中央区日本橋人形町1丁目16-6スガビル2階
TEL:03-5651-9575 FAX:03-5651-9576
E-mail: ningyou@clcnet.jp
URL: https://clcnetwork.co.jp/shop_ningyou.html



携帯サイトから物件詳細を閲覧できます!

取引態様	手数料負担の割合	貸主	借主
仲介	手数料配分の割合	元付	客付