

FOR RENT

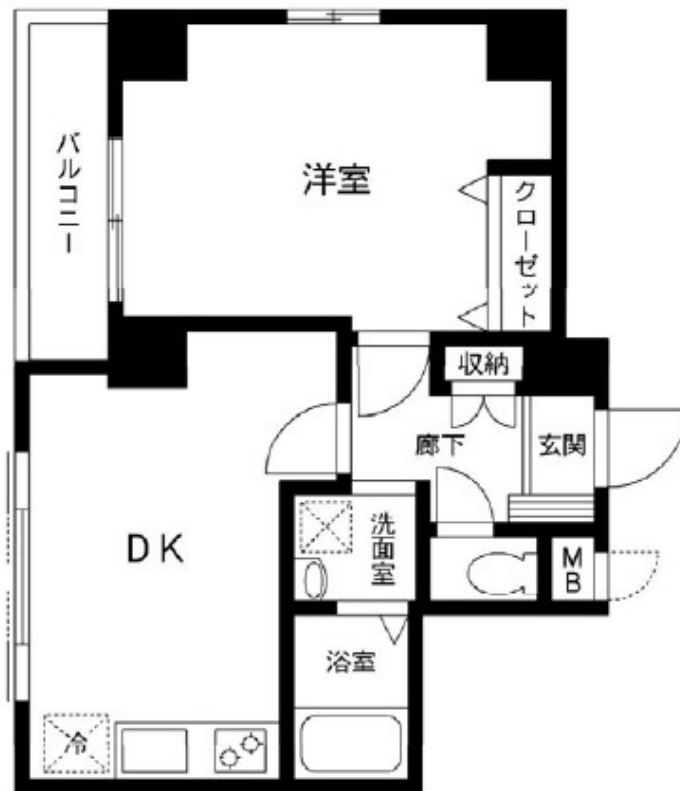
| | |
|----------|---------|
| 賃料 | 管理費等 |
| 140,000円 | 10,000円 |

2F以上,2面採光,オートロック,ダブルロック,モニタ付オートロック,角住戸,玄関ホール,通風良好,駅まで平坦,外壁タイル張り,防犯カメラ,メールボックス

【外観】



【間取り図】



| | | | |
|----------|--|------|--------------|
| 間取り | 1DK | | |
| 敷金 | 2ヶ月 | 礼金 | 1ヶ月 |
| 敷引/償却金 | - | 保証金 | - |
| 物件種別 | マンション | | |
| 建物名・部屋番号 | リバーシア佃 | | |
| 物件所在地 | 東京都中央区佃2丁目5-14 | | |
| 交通 | 東京メトロ有楽町線 月島駅 徒歩4分 都営大江戸線 勝どき駅 徒歩15分 | | |
| 間取詳細 | 洋室(8.5畳) DK(8.5畳) | | |
| 構造・規模 | 鉄筋コンクリート 7階建 5階 | | |
| 専有面積 | 40.02㎡ | 向き | 南西 |
| 築年月 | 2004年12月 | 契約期間 | 2年 |
| 損害保険 | 有 | 入居時期 | 2024年12月中旬予定 |
| 駐車場 | 駐輪場 | | |
| 設備 | 2口コンロ,BS,CS,TVインターホン,インターホン,エアコン,ガスキッチン,ガスコンロ設置済,グ | | |
| その他費用 | [一時金] 鍵交換費:38,500円 入居者限定会員サービス料:11,000円 | | |
| 入居諸条件 | 性別不問 二人可 法人可 単身可 | | |
| 保証会社 | 必須 初回保証料40%・月額手数料1,000円・年間保証料10,000円 | | |
| 備考 | セキュリティ性の高い内廊下。ダイニング、寝室ともにゆとりある広さ。 | | |

図面と現況が異なる場合は現況が優先となります。

間取りの「S」はサービスルーム(納戸)です。

情報更新日2024年11月18日

No.ng0000056796

お問合せ先



東京都知事(5)第83270号

(公社)全日本不動産協会会員,(公社)首都圏不動産公正取引協議会加盟

株式会社CLCコーポレーション 人形町店

東京都中央区日本橋人形町1丁目16-6スガビル2階

TEL:03-5651-9575

FAX:03-5651-9576

E-mail:ningyou@clcnet.jp

URL:https://clcnetwork.co.jp/shop_ningyou.html



携帯サイトから物件詳細を閲覧できます!

| | | | |
|------|----------|----|----|
| 取引態様 | 手数料負担の割合 | 貸主 | 借主 |
| 仲介 | 手数料配分の割合 | 元付 | 客付 |