

# FOR RENT

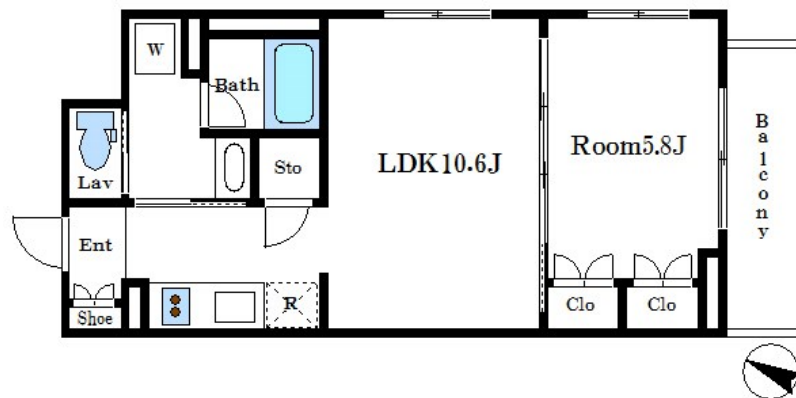
賃料	管理費等
165,000円	15,000円

2F以上,2面採光,オートロック,モニタ付オートロック,角住戸,玄関ホール,デザイナーズ,駅まで平坦,外壁タイル張り,防犯カメラ,メールボックス

## 【外観】



## 【間取り図】



間取り	1LDK		
敷金	無	礼金	無
敷引/償却金	-	保証金	-
物件種別	マンション		
建物名・部屋番号	ドゥーエ日本橋浜町		
物件所在地	東京都中央区日本橋浜町3丁目7-8		
交通	東京メトロ日比谷線 人形町駅 徒歩7分 東京メトロ半蔵門線 水天宮前駅 徒歩5分		
間取詳細	洋室(5.8畳) LDK(10.6畳)		
構造・規模	鉄筋コンクリート 10階建 2階		
専有面積	40.04㎡	向き	南東
築年月	2007年3月	契約期間	2年
損害保険	有	入居時期	2024年12月9日予定
駐車場	駐輪場		
設備	2口コンロ,TVインターホン,エアコン,ガスキッチン,ガスコンロ設置済,クローゼット,システムキッチン		
その他費用			
入居諸条件	二人可		
保証会社	必須 初回30%+月次1.0%、または初回40%+次年度以降1.4万円(貸主指定)		
備考	掲載写真:同一間取り別号室参考画像・現況優先		

図面と現況が異なる場合は現況が優先となります。

間取りの「S」はサービスルーム(納戸)です。

情報更新日2024年12月2日

No.ng0000056807

お問合せ先



東京都知事(5)第83270号

(公社)全日本不動産協会会員,(公社)首都圏不動産公正取引協議会加盟

株式会社CLCコーポレーション 人形町店

東京都中央区日本橋人形町1丁目16-6須賀ビル2階

TEL:03-5651-9575

FAX:03-5651-9576

E-mail:ningyou@clcnet.jp

URL:https://clcnetwork.co.jp/shop\_ningyou.html



携帯サイトから物件詳細を閲覧できます!

取引態様	手数料負担の割合	貸主	借主
仲介	手数料配分の割合	元付	客付