

# FOR RENT

賃料	管理費等
179,000円	10,000円

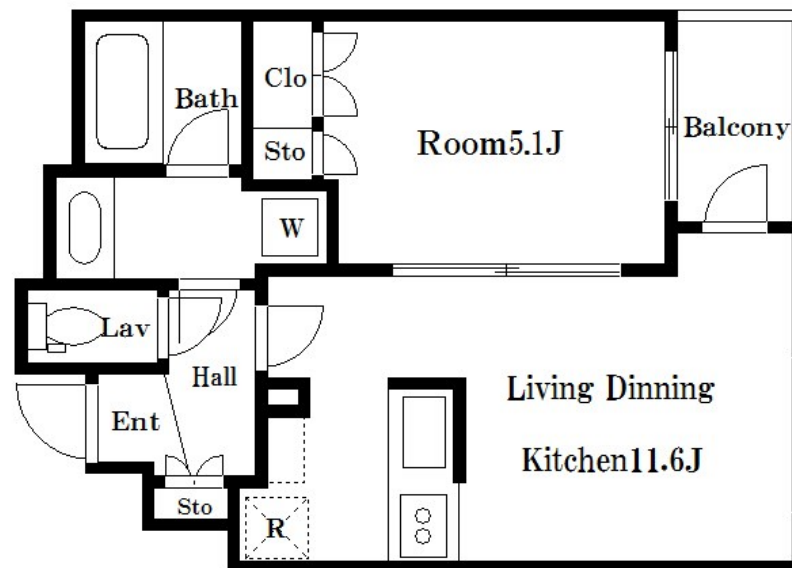
## 掲載写真は、同物件同仕様写真になります

2F以上,オートロック,ダブルロック,ディンプルキー,モニタ付オートロック,玄関ホール,駅まで平坦,外壁タイル張り,防犯カメラ,メールボックス

【外観】



【間取り図】



間取り	1LDK		
敷金	1ヶ月	礼金	無
敷引/償却金	-	保証金	-
物件種別	マンション		
建物名・部屋番号	コンフォリア日本橋		
物件所在地	東京都中央区日本橋馬喰町1丁目2-2		
交通	総武線快速 馬喰町駅 徒歩2分 都営新宿線 馬喰横山駅 徒歩3分		
間取詳細	LDK(11.6畳) 洋室(5.1畳)		
構造・規模	鉄筋コンクリート 12階建 8階		
専有面積	40.44㎡	向き	南西
築年月	2005年11月	契約期間	2年
損害保険	有	入居時期	即時
駐車場	駐輪場		
設備	2口コンロ,TVインターホン,インターホン,エアコン,カウンターキッチン,ガスキッチン,ガスコンロ設		
その他費用	[一時金] 鍵交換費: 33,000円		
入居諸条件	ペット可 性別不問 二人可 法人可 単身可		
保証会社	必須 初回保証料: 月額総賃料50% 月額保証料: 賃料等の1%(更新料無)		
備考	ペット飼育可(小型犬1匹または猫1匹) 礼金なしで初期費用を抑えられます。掲載写真は、同物件同仕様写真になります		

図面と現況が異なる場合は現況が優先となります。

間取りの「S」はサービスルーム(納戸)です。

情報更新日2024年11月21日

No.ng0000056825

お問合せ先



東京都知事(5)第83270号

(公社)全日本不動産協会会員,(公社)首都圏不動産公正取引協議会加盟

**株式会社CLCコーポレーション 人形町店**

東京都中央区日本橋人形町1丁目16-6スガビル2階

TEL:03-5651-9575

FAX:03-5651-9576

E-mail: ningyou@clcnet.jp

URL: https://clcnetwork.co.jp/shop\_ningyou.html



携帯サイトから物件詳細を閲覧できます!

取引態様	手数料負担の割合	貸主	借主
仲介	手数料配分の割合	元付	客付