

FOR RENT

賃料	管理費等
170,000円	15,000円

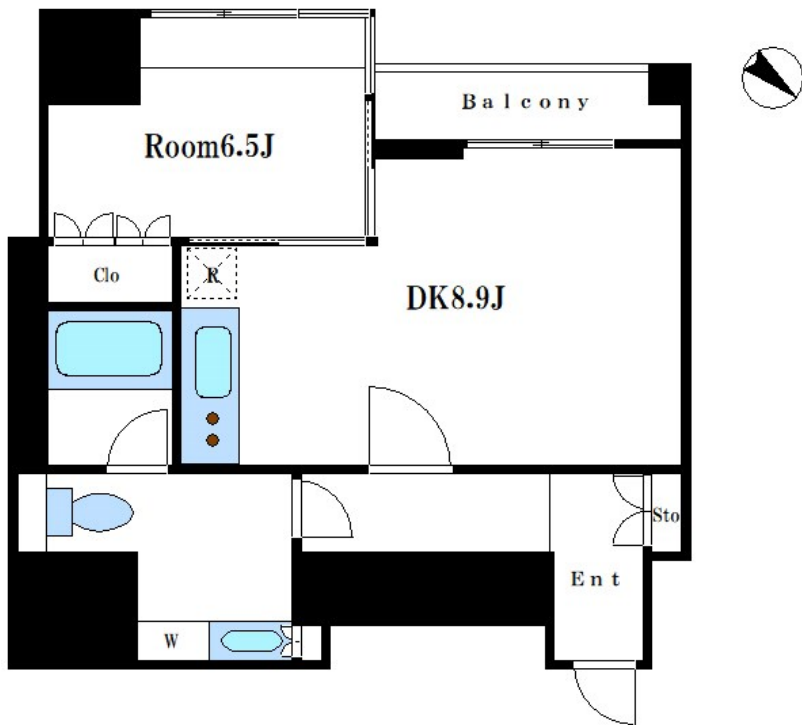
人気の湾岸エリア

2F以上, 2面採光, オートロック, 角住戸, 玄関ホール, 通風良好, 駅まで平坦, 外壁タイル張り, 防犯カメラ, メールボックス

【外観】



【間取り図】



間取り	1LDK		
敷金	1ヶ月	礼金	1ヶ月
敷引/償却金	-	保証金	-
物件種別	マンション		
建物名・部屋番号	レジディア勝どき		
物件所在地	東京都中央区勝どき4丁目2-11		
交通	都営大江戸線 勝どき駅 徒歩2分 東京メトロ有楽町線 月島駅 徒歩10分		
間取詳細			
構造・規模	鉄筋コンクリート 12階建 4階		
専有面積	40.71㎡	向き	南西
築年月	2008年2月	契約期間	2年
損害保険	有	入居時期	相談
駐車場	要問い合わせ 駐輪場		
設備	3口以上コンロ, B S, T V インターホン, インターホン, エアコン, ガスキッチン, ガスコンロ設置済, グリ		
その他費用	[一時金] 鍵交換費用: 33,000円 入居者限定サービス会費: 11,000円 [月次費用] インターネット利用料: 1,650円		
入居諸条件	二人可 法人可		
保証会社	必須 保証料(初回契約時)40%、保証料(更新時)10000円、保証料(月額)1000円		
備考	お気軽にお問い合わせ下さい		

図面と現況が異なる場合は現況が優先となります。

間取りの「S」はサービスルーム(納戸)です。

情報更新日2024年11月18日

No.ng0000056852



東京都知事(5)第83270号
(公社)全日本不動産協会会員, (公社)首都圏不動産公正取引協議会加盟
株式会社CLCコーポレーション 人形町店
東京都中央区日本橋人形町1丁目16-6スガビル2階
TEL:03-5651-9575 FAX:03-5651-9576
E-mail: ningyou@clcnet.jp
URL: https://clcnetwork.co.jp/shop_ningyou.html



携帯サイトから物件詳細を閲覧できます!

取引態様	手数料負担の割合	貸主	借主
仲介	手数料配分の割合	元付	客付