

FOR RENT

賃料	管理費等
177,000円	10,000円

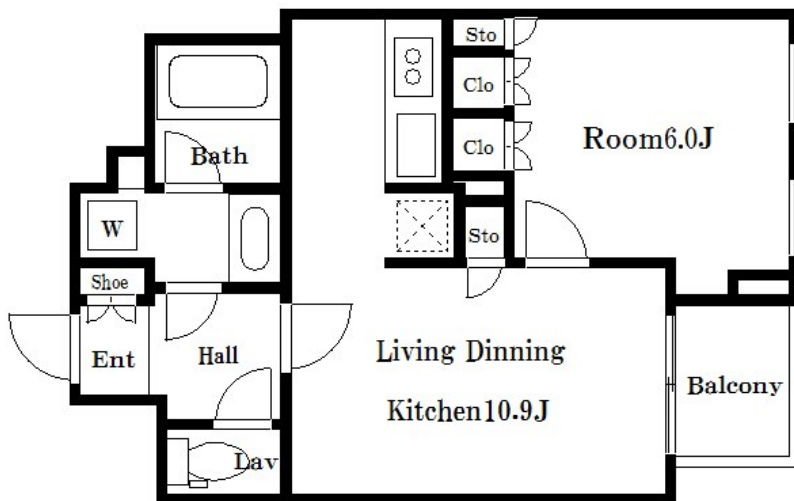
都心へのアクセス良好な好立地

2F以上,オートロック,ダブルロック,ディンプルキー,モニタ付オートロック,玄関ホール,駅まで平坦,外壁タイル張り,防犯カメラ,メールボックス

【外観】



【間取り図】



間取り	1LDK		
敷金	1ヶ月	礼金	無
敷引/償却金	-	保証金	-
物件種別	マンション		
建物名・部屋番号	コンフォリア日本橋		
物件所在地	東京都中央区日本橋馬喰町1丁目2-2		
交通	東京メトロ日比谷線 小伝馬町駅 徒歩4分 都営浅草線 東日本橋駅 徒歩7分		
間取詳細			
構造・規模	鉄筋コンクリート 12階建 11階		
専有面積	40.61㎡	向き	西
築年月	2005年11月	契約期間	2年
損害保険	有	入居時期	2024年12月上旬予定
駐車場	駐輪場		
設備	2口コンロ,TVインターホン,インターホン,エアコン,ガスキッチン,ガスコンロ設置済,グリル,クロー		
その他費用	[一時金] 鍵交換費:33,000円 [備考] 1年以内の解約で違約金あり		
入居諸条件	ペット可		
保証会社	必須 初回保証料として、月額総賃料50% 月額保証料:賃料等の1%(更新料無)		
備考			

図面と現況が異なる場合は現況が優先となります。

間取りの「S」はサービスルーム(納戸)です。

情報更新日2024年12月1日

No.ng0000056859

お問合せ先



東京都知事(5)第83270号

(公社)全日本不動産協会会員,(公社)首都圏不動産公正取引協議会加盟

株式会社CLCコーポレーション 人形町店

東京都中央区日本橋人形町1丁目16-6須賀ビル2階

TEL:03-5651-9575

FAX:03-5651-9576

E-mail: ningyou@clcnet.jp

URL: https://clcnetwork.co.jp/shop_ningyou.html



携帯サイトから物件詳細を閲覧できます!

取引態様	手数料負担の割合	貸主	借主
仲介	手数料配分の割合	元付	客付