

FOR RENT

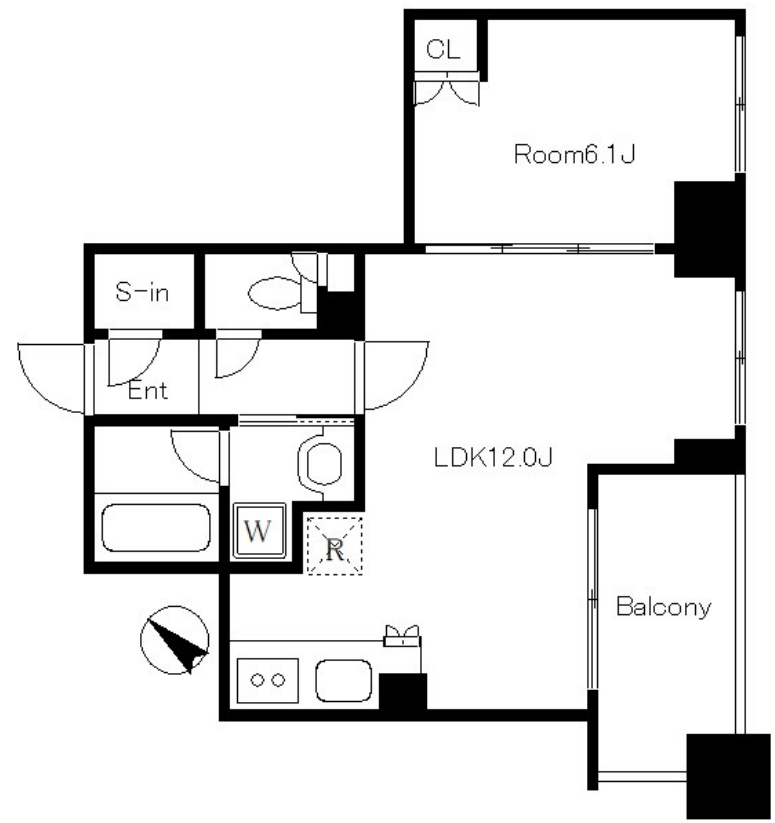
賃料	管理費等
153,000円	10,000円

2F以上,オートロック,ダブルロック,玄関ホール,駅まで平坦,外壁タイル張り,防犯カメラ,メールボックス

【外観】



【間取り図】



間取り	1LDK		
敷金	1ヶ月	礼金	2ヶ月
敷引/償却金	-	保証金	-
物件種別	マンション		
建物名・部屋番号	リベルテ月島		
物件所在地	東京都中央区佃2丁目12-1		
交通	東京メトロ有楽町線 月島駅 徒歩3分 都営大江戸線 月島駅 徒歩3分		
間取詳細	洋室(6.1畳) LDK(12畳)		
構造・規模	鉄筋コンクリート 10階建 1階		
専有面積	40.63㎡	向き	南東
築年月	2008年2月	契約期間	2年
損害保険	有	入居時期	2025年1月下旬
駐車場	駐輪場		
設備	2口コンロ, B S, C S, インターホン, エアコン, ガスキッチン, ガスコンロ設置済, ガス給湯, クローゼツ		
その他費用	[一時金] 鍵交換費: 22,000円 [月次費用] 口座振替手数料: 110円		
入居諸条件	事務所不可		
保証会社	必須 月額総賃料50% 2年目以降9600円/年		
備考	充実した設備。オートロック、通勤管理、ダブルロックでセキュリティ面も安心。		

図面と現況が異なる場合は現況が優先となります。

間取りの「S」はサービスルーム(納戸)です。

情報更新日2024年11月11日

No.ng0000056863



東京都知事(5)第83270号
(公社)全日本不動産協会会員, (公社)首都圏不動産公正取引協議会加盟
株式会社CLCコーポレーション 人形町店
東京都中央区日本橋人形町1丁目16-6スガビル2階
TEL:03-5651-9575 FAX:03-5651-9576
E-mail: ningyou@clcnet.jp
URL: https://clcnetwork.co.jp/shop_ningyou.html



携帯サイトから物件詳細を閲覧できます!

取引態様	手数料負担の割合	貸主	借主
仲介	手数料配分の割合	元付	客付