

# FOR RENT

賃料	管理費等
230,000円	15,000円

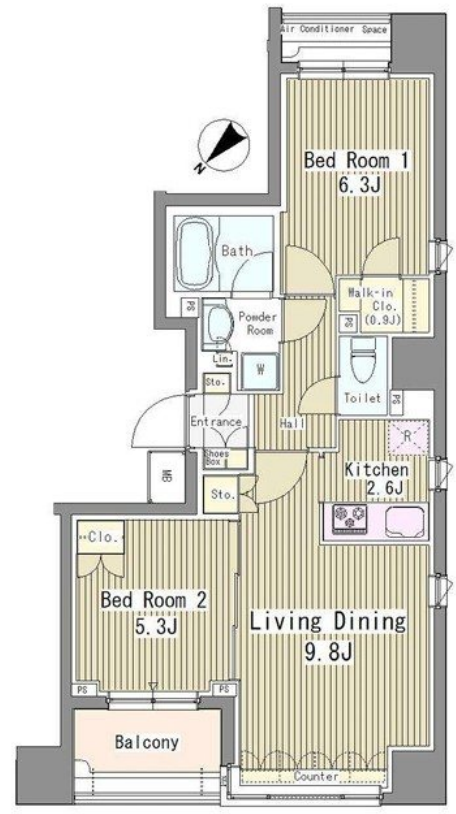
## 人気の湾岸エリア

2F以上,オートロック,ダブルロック,玄関ホール,駅まで平坦,外壁タイル張り,防犯カメラ,メールボックス

【外観】



【間取り図】



図面と現況が異なる場合は現況が優先となります。

間取りの「S」はサービスルーム(納戸)です。

間取り	2LDK		
敷金	1ヶ月	礼金	2ヶ月
敷引/償却金	-	保証金	-
物件種別	マンション		
建物名・部屋番号	リベルテ月島		
物件所在地	東京都中央区佃2丁目12-1		
交通	東京メトロ有楽町線 月島駅 徒歩3分 都営大江戸線 月島駅 徒歩3分		
間取詳細	洋室(6.3畳) 洋室(5.3畳) LDK(12.4畳)		
構造・規模	鉄筋コンクリート 10階建 2階		
専有面積	57.14㎡	向き	北西
築年月	2008年2月	契約期間	2年
損害保険		入居時期	相談
駐車場	駐輪場		
設備	2口コンロ, B S, C S, インターホン, ウォークインクローゼット, エアコン, ガスキッチン, ガスコンロ設		
その他費用	[一時金] 鍵交換費: 22,000円 [月次費用] 口座振替手数料: 110円		
入居諸条件			
保証会社	必須 月額総賃料50% 2年目以降9600円/年		
備考			

情報更新日2024年11月11日

No.ng0000056865



東京都知事(5)第83270号  
(公社)全日本不動産協会会員, (公社)首都圏不動産公正取引協議会加盟  
**株式会社CLCコーポレーション 人形町店**  
東京都中央区日本橋人形町1丁目16-6スカビル2階  
TEL:03-5651-9575 FAX:03-5651-9576  
E-mail: ningyou@clcnet.jp  
URL: [https://clcnetwork.co.jp/shop\\_ningyou.html](https://clcnetwork.co.jp/shop_ningyou.html)



携帯サイトから物件詳細を閲覧できます!

取引態様	手数料負担の割合	貸主	借主
	手数料配分の割合	元付	客付
仲介			