

FOR RENT

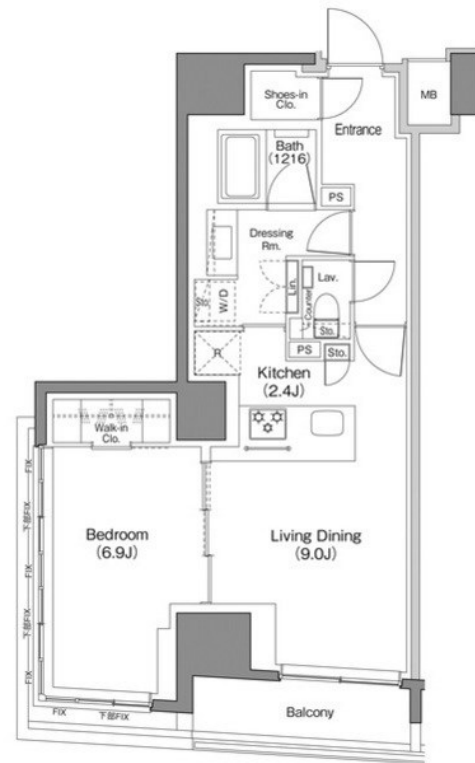
賃料	管理費等
253,000円	15,000円

2F以上, 2面採光, オートロック, 角住戸, 玄関ホール, 駅まで平坦, 外壁タイル張り, 閑静な住宅街, 防犯カメラ, メールボックス

【外観】



【間取り図】



図面と現況が異なる場合は現況が優先となります。

間取りの「S」はサービスルーム(納戸)です。

間取り	1LDK		
敷金	1ヶ月	礼金	無
敷引/償却金	-	保証金	-
物件種別	マンション		
建物名・部屋番号	ザ・パークハビオ日本橋馬喰町		
物件所在地	東京都中央区日本橋馬喰町2丁目4-12		
交通	総武線快速 馬喰町駅 徒歩4分 都営浅草線 浅草橋駅 徒歩6分		
間取詳細			
構造・規模	鉄筋コンクリート 12階建 11階		
専有面積	49.62㎡	向き	北
築年月	2019年5月	契約期間	2年
損害保険	有	入居時期	即時
駐車場	駐輪場		
設備	3口以上コンロ, B S, C A T V, C S, インターホン, ウォークインクローゼット, エアコン, カウンターキ		
その他費用	[一時金] 鍵交換費用: 22,000円 駆付けサポート: 16,500円		
入居諸条件	ペット相談 事務所相談 楽器等の使用相談		
保証会社	必須 初年度委託料: 賃料等合計額の50% (最低保証料2万円) 2年目以降: 1年毎1万円		
備考	ペット飼育相談可能・楽器相談可能。ライフスタイルに合わせた多様な間取りがございます。 1年未満の解約で違約金発生		

情報更新日2024年11月14日

No.ng0000056872

お問合せ先



東京都知事(5)第83270号

(公社)全日本不動産協会会員, (公社)首都圏不動産公正取引協議会加盟

株式会社CLCコーポレーション 人形町店

東京都中央区日本橋人形町1丁目16-6スガビル2階

TEL:03-5651-9575

FAX:03-5651-9576

E-mail: ningyou@clcnet.jp

URL: https://clcnetwork.co.jp/shop_ningyou.html



携帯サイトから物件詳細を閲覧できます!

取引態様	手数料負担の割合	貸主	借主
仲介	手数料配分の割合	元付	客付