

FOR RENT

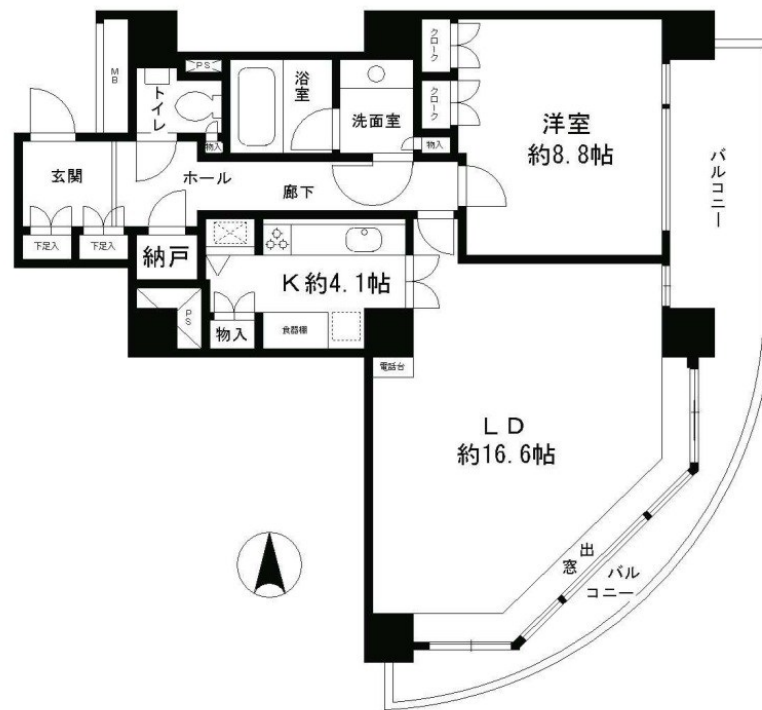
賃料	管理費等
310,000円	0円

2F以上,オートロック,ディンプルキー,ワイドバルコニー,玄関ホール,振り分け,南面バルコニー,駅まで平坦,外壁タイル張り,防犯カメラ,メールボックス

【外観】



【間取り図】



図面と現況が異なる場合は現況が優先となります。

間取りの「S」はサービスルーム(納戸)です。

間取り	1LDK		
敷金	1ヶ月	礼金	1ヶ月
敷引/償却金	-	保証金	-
物件種別	マンション		
建物名・部屋番号	リバーポイントタワー		
物件所在地	東京都中央区佃1丁目11-6		
交通	東京メトロ有楽町線 月島駅 徒歩6分 東京メトロ日比谷線 八丁堀(東京)駅 徒歩11分		
間取詳細			
構造・規模	鉄骨鉄筋コンクリート 40階建 16階		
専有面積	72.69㎡	向き	南東
築年月	1989年4月	契約期間	2年
損害保険	有	入居時期	2024年11月下旬予定
駐車場	要問い合わせ 駐輪場		
設備	3口以上コンロ,BS,C,S,IHキッチンヒーター,TVインターホン,インターホン,エアコン,ガスコ		
その他費用	[一時金] 鍵交換費用:16,500円 [月次費用] 口座振替手数料:110円		
入居諸条件	楽器等の使用相談 性別不問 二人可 法人可		
保証会社	必須 初回保証委託料:月額賃料等の50%、2年目以降:9,600円/年		
備考	物件の詳細、近隣類似物件のご相談などお気軽にお問合せ下さい。		

情報更新日2024年11月13日

No.ng0000056890

お問合せ先



東京都知事(5)第83270号

(公社)全日本不動産協会会員,(公社)首都圏不動産公正取引協議会加盟

株式会社CLCコーポレーション 人形町店

東京都中央区日本橋人形町1丁目16-6スカビル2階

TEL:03-5651-9575

FAX:03-5651-9576

E-mail: ningyou@clcnet.jp

URL: https://clcnetwork.co.jp/shop_ningyou.html



携帯サイトから物件詳細を閲覧できます!

取引態様	手数料負担の割合	貸主	借主
仲介	手数料配分の割合	元付	客付