

FOR RENT

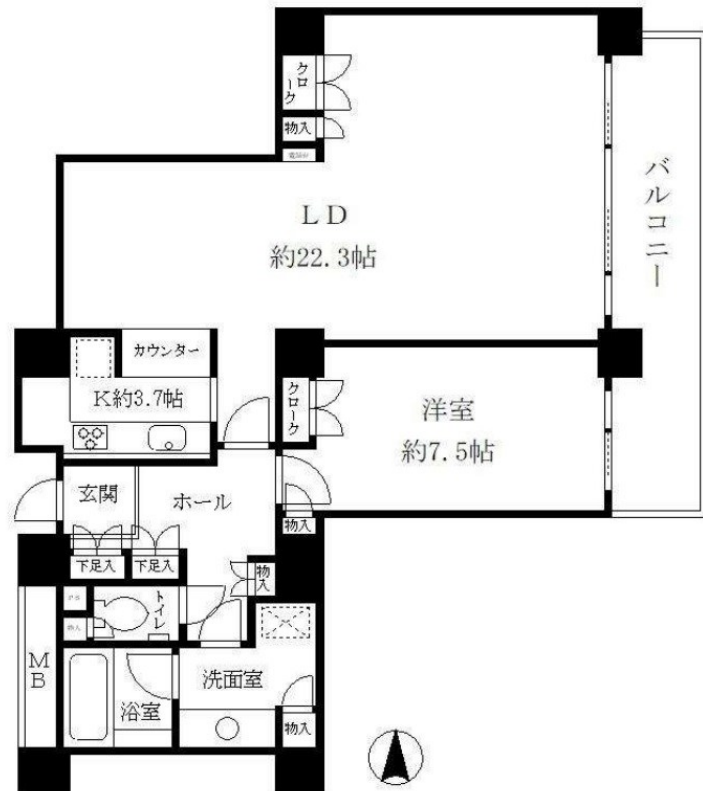
賃料	管理費等
299,000円	0円

2F以上,オートロック,ディンプルキー,ワイドバルコニー,玄関ホール,高層階,駅まで平坦,外壁タイル張り,防犯カメラ,メールボックス

【外観】



【間取り図】



図面と現況が異なる場合は現況が優先となります。

間取りの「S」はサービスルーム(納戸)です。

間取り	1LDK		
敷金	1ヶ月	礼金	1ヶ月
敷引/償却金	-	保証金	-
物件種別	マンション		
建物名・部屋番号	リバーポイントタワー		
物件所在地	東京都中央区佃1丁目11-6		
交通	東京メトロ有楽町線 月島駅 徒歩6分 東京メトロ日比谷線 八丁堀(東京)駅 徒歩11分		
間取詳細	LDK(26畳) 洋室(7.5畳)		
構造・規模	鉄骨鉄筋コンクリート 40階建 29階		
専有面積	75.67㎡	向き	西
築年月	1989年4月	契約期間	2年
損害保険	有	入居時期	即時
駐車場	要問い合わせ 駐輪場		
設備	3口以上コンロ,BS,C,S,IHキッチンヒーター,L字型キッチン,TVインターホン,インターホン,		
その他費用	[一時金] 鍵交換費用:16,500円 [月次費用] 口座振替手数料:110円		
入居諸条件	楽器等の使用相談 性別不問 二人可 法人可		
保証会社	必須 月額総賃料50% 年間9600円		
備考	ゆったりLDK26.0帖 インターネット無料		

情報更新日2024年11月13日

No.ng0000056897



東京都知事(5)第83270号
(公社)全日本不動産協会会員,(公社)首都圏不動産公正取引協議会加盟
株式会社CLCコーポレーション 人形町店
東京都中央区日本橋人形町1丁目16-6スガビル2階
TEL:03-5651-9575 FAX:03-5651-9576
E-mail: ningyou@clcnet.jp
URL: https://clcnetwork.co.jp/shop_ningyou.html



携帯サイトから物件詳細を閲覧できます!

取引態様	手数料負担の割合	貸主	借主
	手数料配分の割合	元付	客付
仲介			