

# FOR RENT

賃料	管理費等
156,000円	10,000円

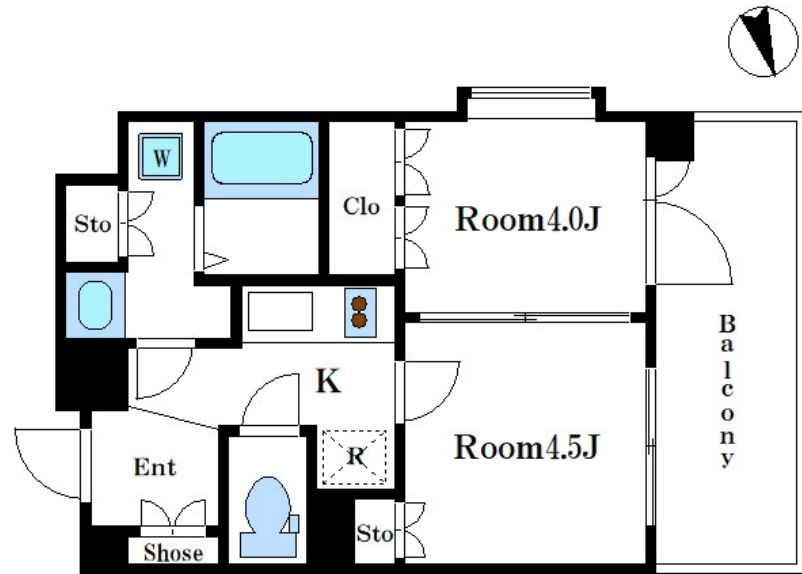
## 掲載写真は、同物件同仕様写真になります

2F以上, 2面採光, オートロック, ダブルロック, 角住戸, 玄関ホール, 通風良好, 駅まで平坦, 外壁タイル張り, 防犯カメラ, メールボックス

【外観】



【間取り図】



間取り	2K		
敷金	1ヶ月	礼金	1ヶ月
敷引/償却金	-	保証金	-
物件種別	マンション		
建物名・部屋番号	コートラクリア京橋		
物件所在地	東京都中央区八丁堀3丁目11-14		
交通	東京メトロ日比谷線 八丁堀(東京)駅 徒歩3分 都営浅草線 宝町(東京)駅 徒歩4分		
間取詳細	洋室(4.5畳) 洋室(4畳) K(2畳)		
構造・規模	鉄筋コンクリート 12階建 11階		
専有面積	30.06㎡	向き	西
築年月	2005年8月	契約期間	2年
損害保険	有	入居時期	2025年2月上旬予定
駐車場	駐輪場		
設備	2口コンロ, CATV, CS, IHクッキングヒーター, TVインターホン, インターホン, エアコン, ガスコ		
その他費用	[一時金] 鍵交換費用: 22,000円 口座振替手数料: 110円		
入居諸条件			
保証会社	必須 月額総賃料の50% 保証更新料9,600円/年		
備考	都心へのアクセス良好な好立地		

図面と現況が異なる場合は現況が優先となります。

間取りの「S」はサービスルーム(納戸)です。

情報更新日2024年11月13日

No.ng0000056899



東京都知事(5)第83270号  
(公社)全日本不動産協会会員, (公社)首都圏不動産公正取引協議会加盟  
**株式会社CLCコーポレーション 人形町店**  
東京都中央区日本橋人形町1丁目16-6スガビル2階  
TEL:03-5651-9575 FAX:03-5651-9576  
E-mail: ningyou@clcnet.jp  
URL: https://clcnetwork.co.jp/shop\_ningyou.html



携帯サイトから物件詳細を閲覧できます!

取引態様	手数料負担の割合	貸主	借主
仲介	手数料配分の割合	元付	客付