

FOR RENT

賃料	管理費等
232,000円	15,000円

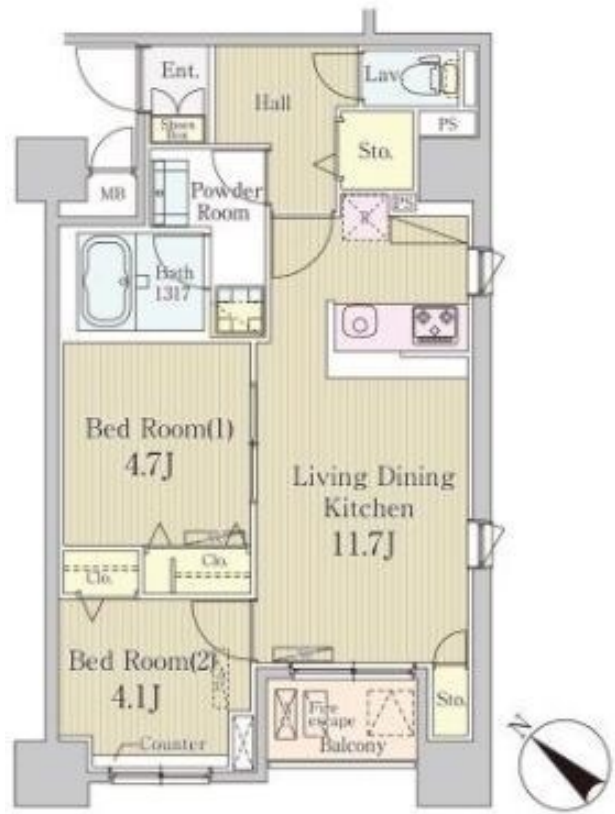
陽当り、眺望、通風良好 築浅2LDKです

2F以上,2面採光,オートロック,角住戸,玄関ホール,振り分け,通風良好,駅まで平坦,外壁タイル張り,防犯カメラ,メールボックス

【外観】



【間取り図】



図面と現況が異なる場合は現況が優先となります。

間取りの「S」はサービスルーム(納戸)です。

間取り	2LDK		
敷金	1ヶ月	礼金	1ヶ月
敷引/償却金	-	保証金	-
物件種別	マンション		
建物名・部屋番号	クレール日本橋		
物件所在地	東京都中央区日本橋馬喰町1丁目8-1		
交通	総武線快速 馬喰町駅 徒歩2分 都営新宿線 馬喰横山駅 徒歩3分		
間取詳細	洋室(4.7畳) LDK(11.7畳) 洋室(4.1畳)		
構造・規模	鉄筋コンクリート 14階建 4階		
専有面積	51.54㎡	向き	南西
築年月	2017年1月	契約期間	2年
損害保険	有	入居時期	2025年1月下旬予定
駐車場	駐輪場		
設備	3口以上コンロ,BS,C,S,TVインターホン,インターホン,エアコン,ガスキッチン,ガスコンロ設置済		
その他費用	[一時金] 鍵交換費用:22,000円 [月次費用] 口座振替手数料:110円		
入居諸条件			
保証会社	必須 契約時:月額総賃料の50% 年間9600円		
備考	角部屋、二面採光。		

情報更新日2024年11月13日

No.ng0000056900



東京都知事(5)第83270号
(公社)全日本不動産協会会員,(公社)首都圏不動産公正取引協議会加盟
株式会社CLCコーポレーション 人形町店
東京都中央区日本橋人形町1丁目16-6スガビル2階
TEL:03-5651-9575 FAX:03-5651-9576
E-mail:ningyou@clcnet.jp
URL:https://clcnetwork.co.jp/shop_ningyou.html



携帯サイトから物件詳細を閲覧できます!

取引態様	手数料負担の割合	貸主	借主
	手数料配分の割合	元付	客付
仲介			