

FOR RENT

賃料	管理費等
323,000円	20,000円

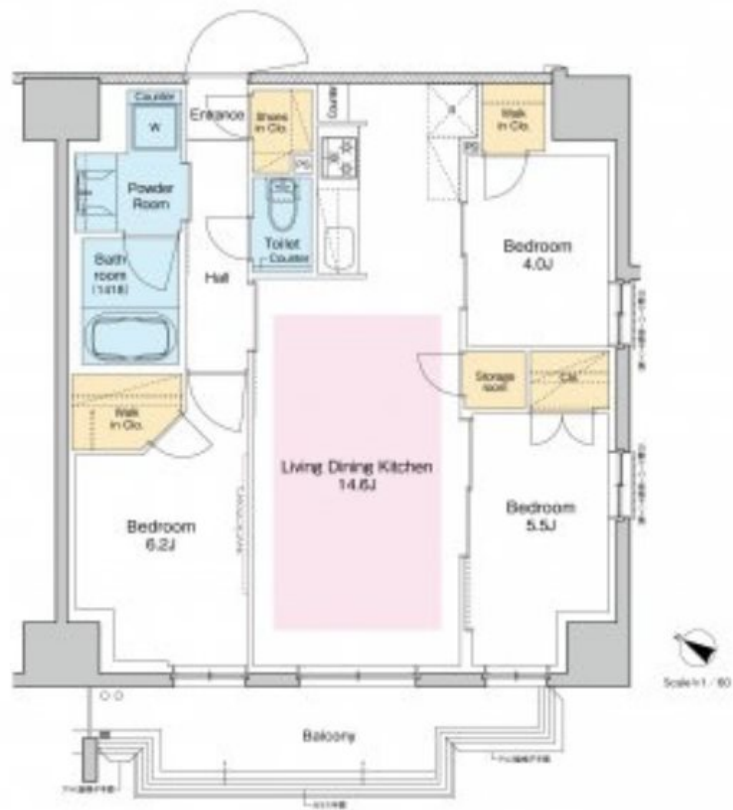
ペット相談可 インターネット無料

2F以上,オートロック,モニタ付オートロック,リバーサイド,外壁タイル張り,管理室,メールボックス

【外観】



【間取り図】



図面と現況が異なる場合は現況が優先となります。

間取りの「S」はサービスルーム(納戸)です。

間取り	3LDK		
敷金	1ヶ月	礼金	無
敷引/償却金	-	保証金	-
物件種別	マンション		
建物名・部屋番号	クラウドフラット両国サウス		
物件所在地	東京都墨田区千歳 1丁目2-4		
交通	都営大江戸線 森下(東京)駅 徒歩8分 中央・総武線各停 両国駅 徒歩10分		
間取詳細			
構造・規模	鉄筋コンクリート 9階建 6階		
専有面積	70.14㎡	向き	南西
築年月	2022年1月	契約期間	2年
損害保険		入居時期	即時
駐車場			
設備	3口以上コンロ,TVインターホン,インターホン,ウォークインクローゼット,ウォークインクローゼット2		
その他費用	[一時金] 鍵交換費用: 33,000円		
入居諸条件	ペット相談		
保証会社	必須 契約時: 月額総賃料の40% 月次保証料: 800円		
備考			

情報更新日2024年11月15日

No.ng0000056906



東京都知事(5)第83270号
(公社)全日本不動産協会会員, (公社)首都圏不動産公正取引協議会加盟
株式会社CLCコーポレーション 人形町店
東京都中央区日本橋人形町1丁目16-6スカビル2階
TEL:03-5651-9575 FAX:03-5651-9576
E-mail: ningyou@clcnet.jp
URL: https://clcnetwork.co.jp/shop_ningyou.html



携帯サイトから物件詳細を閲覧できます!

取引態様	手数料負担の割合	貸主	借主
仲介	手数料配分の割合	元付	客付