

FOR RENT

賃料	管理費等
188,000円	10,000円

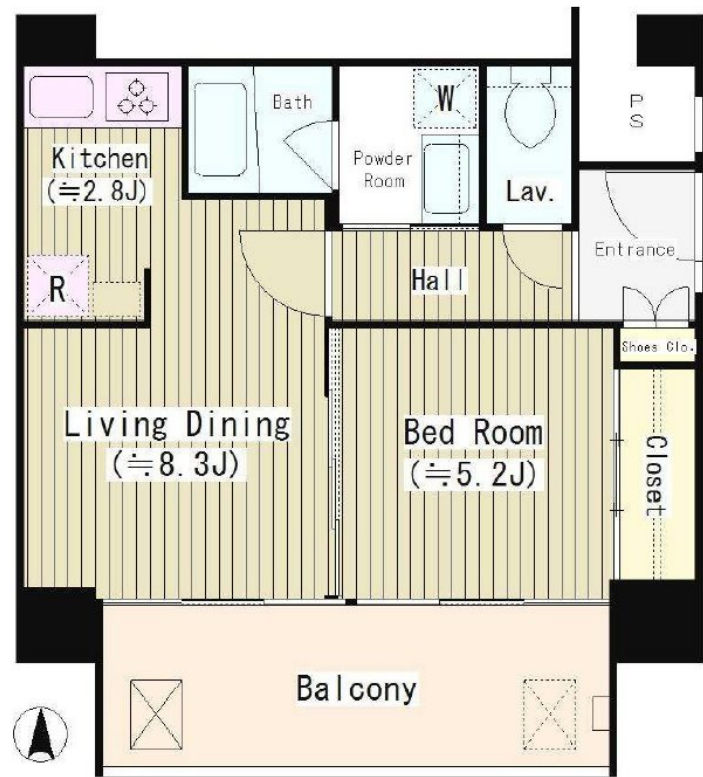
休日は隅田川テラスでお散歩

2F以上,オートロック,玄関ホール,眺望良好,陽当たり良好,リバーサイド,駅まで平坦,外壁タイル張り,防犯カメラ,メールボックス

【外観】



【間取り図】



図面と現況が異なる場合は現況が優先となります。

間取りの「S」はサービスルーム(納戸)です。

間取り	1LDK		
敷金	1ヶ月	礼金	2ヶ月
敷引/償却金	-	保証金	無
物件種別	マンション		
建物名・部屋番号	リバー&タワー		
物件所在地	東京都中央区日本橋箱崎町19-7		
交通	東京メトロ半蔵門線 水天宮前駅 徒歩6分 東京メトロ日比谷線 人形町駅 徒歩10分		
間取詳細	LDK(11.1畳) 洋室(5.2畳)		
構造・規模	鉄骨鉄筋コンクリート 19階建 6階		
専有面積	41.11㎡	向き	南
築年月	1989年3月	契約期間	2年
損害保険	有	入居時期	2025年2月下旬
駐車場	要問い合わせ 駐輪場		
設備	3口以上コンロ, C A T V, I Hクッキングヒーター, インターホン, エアコン, ガスコンロ設置済, グリル,		
その他費用	[一時金] 鍵交換費用: 22,000円 [月次費用] 口座振替手数料: 110円		
入居諸条件	事務所不可 楽器等の使用相談 性別不問 二人可		
保証会社	必須 月額総賃料の50% 年間9600円		
備考	「遠方のため物件を見に行く時間がない」「できれば接するのを避けたい」という方にはオンライン内見がオススメです! スマホやPCを通じて、リアルタイムで物件の内見が可能です。 予約及び、アプリインストールが必要です。		

情報更新日2024年11月16日

No.ng0000056909



東京都知事(5)第83270号
(公社)全日本不動産協会会員, (公社)首都圏不動産公正取引協議会加盟
株式会社CLCコーポレーション 人形町店
東京都中央区日本橋人形町1丁目16-6スガビル2階
TEL:03-5651-9575 FAX:03-5651-9576
E-mail: ningyou@clcnet.jp
URL: https://clcnetwork.co.jp/shop_ningyou.html



携帯サイトから物件詳細を閲覧できます!

取引態様	手数料負担の割合	貸主	借主
仲介	手数料配分の割合	元付	客付