

FOR RENT

賃料	管理費等
193,000円	12,000円

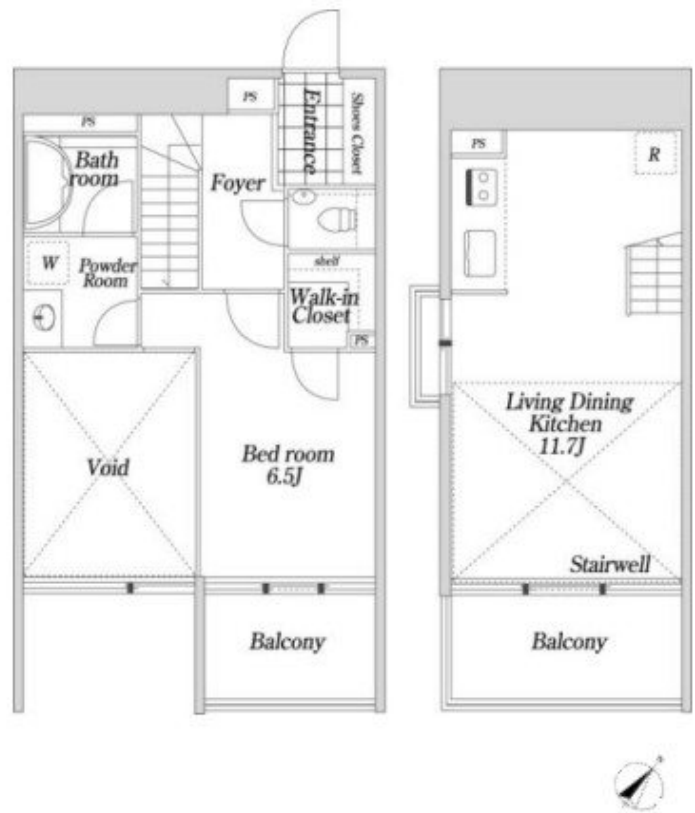
個性的なメゾネットタイプの間取り

2F以上,オートロック,セキュリティ有り,ダブルロック,ディンプルキー,メゾネット,角住戸,玄関ポーチ,デザイナーズ,駅まで平坦,閑静な住宅街,防犯カメラ,メールボックス

【外観】



【間取り図】



図面と現況が異なる場合は現況が優先となります。

間取りの「S」はサービスルーム(納戸)です。

間取り	1LDK		
敷金	1ヶ月	礼金	1ヶ月
敷引/償却金	-	保証金	-
物件種別	マンション		
建物名・部屋番号	KDX大伝馬レジデンス		
物件所在地	東京都中央区日本橋大伝馬町3-10		
交通	東京メトロ日比谷線 小伝馬町駅 徒歩2分 総武線快速 新日本橋駅 徒歩5分		
間取詳細			
構造・規模	鉄筋コンクリート 10階建 7階		
専有面積	49.2㎡	向き	南東
築年月	2007年3月	契約期間	2年
損害保険	有	入居時期	2025年2月上旬
駐車場	要問い合わせ 駐輪場		
設備	2口コンロ, B S, C A T V, I H キッチンヒーター, T V インターホン, インターホン, エアコン, エアコ		
その他費用	[一時金] 鍵交換費用: 22,000円		
入居諸条件	ペット可 事務所不可 性別不問 二人可 法人可		
保証会社	必須 総賃料の50% 月額保証料、総賃料の1.5%		
備考	「遠方のため物件を見に行く時間がない」「できれば接するのを避けたい」という方にはオンライン内見がオススメです！スマホやPCを通じて、リアルタイムで物件の内見が可能です。		

情報更新日2024年11月16日

No.ng0000056926



東京都知事(5)第83270号
(公社)全日本不動産協会会員, (公社)首都圏不動産公正取引協議会加盟
株式会社CLCコーポレーション 人形町店
東京都中央区日本橋人形町1丁目16-6須賀ビル2階
TEL:03-5651-9575 FAX:03-5651-9576
E-mail: ningyou@clcnet.jp
URL: https://clcnetwork.co.jp/shop_ningyou.html



携帯サイトから物件詳細を閲覧できます！

取引態様	手数料負担の割合	貸主	借主
仲介	手数料配分の割合	元付	客付