

FOR RENT

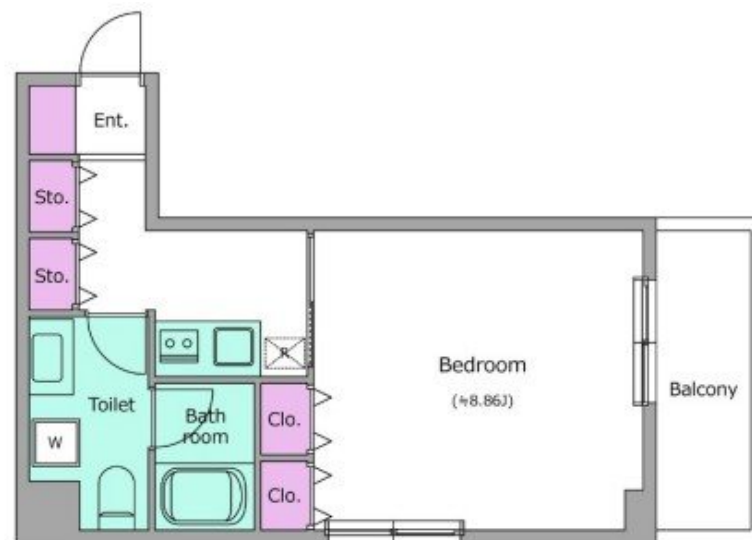
賃料	管理費等
147,000円	10,000円

2F以上,オートロック,玄関ホール,デザイナーズ,駅まで平坦,外壁タイル張り,防犯カメラ,メールボックス

【外観】



【間取り図】



間取り	1K		
敷金	無	礼金	無
敷引/償却金	-	保証金	-
物件種別	マンション		
建物名・部屋番号	レジディア新川		
物件所在地	東京都中央区新川2丁目24-3		
交通	京葉線 八丁堀(東京)駅 徒歩5分 東京メトロ東西線 茅場町駅 徒歩8分		
間取詳細			
構造・規模	鉄筋コンクリート 7階建 2階		
専有面積	33.02㎡	向き	北西
築年月	2003年2月	契約期間	2年
損害保険	有	入居時期	2025年1月下旬
駐車場	駐輪場		
設備	2口コンロ, B S, T Vインターホン, インターホン, ウォークインクローゼット, エアコン, ガスキッチン,		
その他費用	[一時金] 鍵交換費用: 19,800円 入居者会員サービス料: 11,000円 [月次費用] インターネット利用料: 1,650円		
入居諸条件	ペット不可 事務所不可 楽器等の使用不可 法人可		
保証会社	必須 初回保証料40%・月額手数料1,000円・年間保証料10,000円		
備考	物件の詳細、近隣類似物件のご相談などお気軽にお問合せ下さい。		

図面と現況が異なる場合は現況が優先となります。

間取りの「S」はサービスルーム(納戸)です。

情報更新日2024年11月25日

No.ng0000056974



お問合せ先

東京都知事(5)第83270号

(公社)全日本不動産協会会員, (公社)首都圏不動産公正取引協議会加盟

株式会社CLCコーポレーション 人形町店

東京都中央区日本橋人形町1丁目16-6須賀ビル2階

TEL:03-5651-9575

FAX:03-5651-9576

E-mail: ningyou@clcnet.jp

URL: https://clcnetwork.co.jp/shop_ningyou.html



携帯サイトから物件詳細を閲覧できます!

取引態様	手数料負担の割合	貸主	借主
仲介	手数料配分の割合	元付	客付