

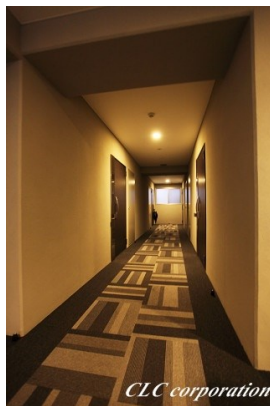
FOR RENT

賃料	管理費等
185,000円	10,000円

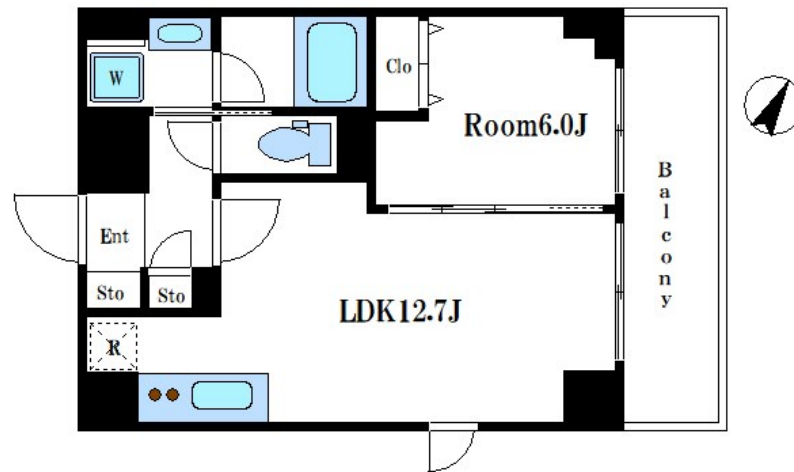
室内画像は同建物同仕様です

2 F以上,モニタ付オートロック,玄関ホール,通風良好,駅まで平坦,駅前,外壁タイル張り,管理室,メールボックス

【外観】



【間取り図】



間取り	1LDK		
敷金	1ヶ月	礼金	1ヶ月
敷引/償却金	-	保証金	-
物件種別	マンション		
建物名・部屋番号	ドゥーエ月島		
物件所在地	東京都中央区月島1丁目3-14		
交通	東京メトロ有楽町線 月島駅 徒歩1分 都営大江戸線 勝どき駅 徒歩1分		
間取詳細			
構造・規模	鉄筋コンクリート 12階建 8階		
専有面積	41.82㎡	向き	
築年月	2010年3月	契約期間	2年
損害保険		入居時期	相談
駐車場	駐輪場		
設備	2口コンロ, B S, C A T V, C S, T Vインターホン, インターホン, エアコン, オートバス, ガスキッチン		
その他費用	[一時金] 鍵交換代: 30,800円 [備考] ペット飼育時、礼金1ヶ月増		
入居諸条件	ペット可		
保証会社	必須 契約時: 月額総賃料の30%~		
備考	月島駅徒歩1分の駅近物件。通勤通学に便利です。ペット飼育可能。		

図面と現況が異なる場合は現況が優先となります。

間取りの「S」はサービスルーム(納戸)です。

情報更新日2024年11月29日

No.ng0000056982

お問合せ先



東京都知事(5)第83270号

(公社)全日本不動産協会会員, (公社)首都圏不動産公正取引協議会加盟

株式会社CLCコーポレーション 人形町店

東京都中央区日本橋人形町1丁目16-6須賀ビル2階

TEL:03-5651-9575

FAX:03-5651-9576

E-mail: ningyou@clcnet.jp

URL: https://clcnetwork.co.jp/shop_ningyou.html



携帯サイトから物件詳細を閲覧できます!

取引態様	手数料負担の割合	貸主	借主
仲介	手数料配分の割合	元付	客付