

FOR RENT

賃料	管理費等
119,000円	8,000円

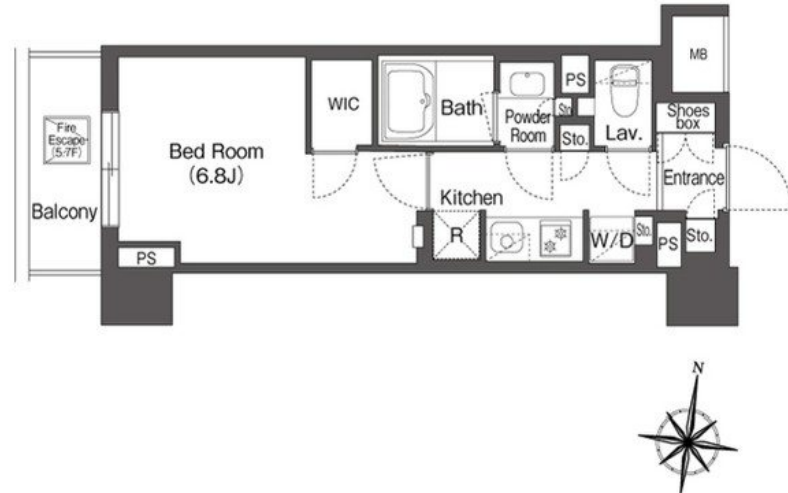
休日は隅田川テラスでお散歩

2F以上,オートロック,モニタ付オートロック,角住戸,リバーサイド,管理室,メールボックス

【外観】



【間取り図】



間取り	1K		
敷金	1ヶ月	礼金	無
敷引/償却金	-	保証金	-
物件種別	マンション		
建物名・部屋番号	コンフォリア森下リバーサイド		
物件所在地	東京都江東区常盤 1丁目6-5		
交通	都営新宿線 森下(東京)駅 徒歩6分 都営大江戸線 清澄白河駅 徒歩9分		
間取詳細			
構造・規模	鉄筋コンクリート 11階建 5階		
専有面積	25.62㎡	向き	西
築年月	2022年1月	契約期間	2年
損害保険		入居時期	2025年1月下旬
駐車場	要問い合わせ		
設備	2口コンロ,BS,CATV,CS,エアコン,ガスキッチン,ガスコンロ設置済,クローゼット,クローゼット		
その他費用	[一時金] 鍵交換費用: 33,000円 [備考] 1年以内の解約で違約金あり		
入居諸条件	ペット可		
保証会社	必須 契約時: 月額総賃料の50% 月額保証料: 賃料等の1%(更新料無)		
備考			

図面と現況が異なる場合は現況が優先となります。

間取りの「S」はサービスルーム(納戸)です。

情報更新日2024年11月30日

No.ng0000056995



東京都知事(5)第83270号
(公社)全日本不動産協会会員,(公社)首都圏不動産公正取引協議会加盟
株式会社CLCコーポレーション 人形町店
東京都中央区日本橋人形町1丁目16-6須賀ビル2階
TEL:03-5651-9575 FAX:03-5651-9576
E-mail: ningyou@clcnet.jp
URL: https://clcnetwork.co.jp/shop_ningyou.html



携帯サイトから物件詳細を閲覧できます!

取引態様	手数料負担の割合	貸主	借主
仲介	手数料配分の割合	元付	客付