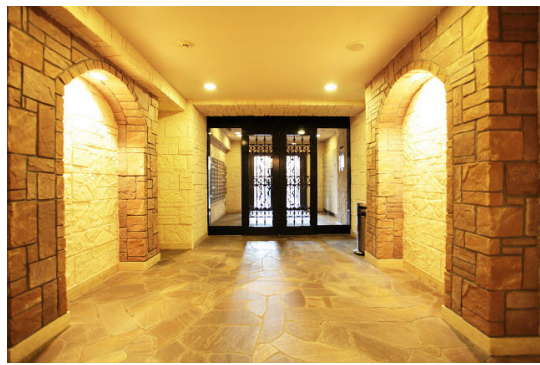


# FOR RENT

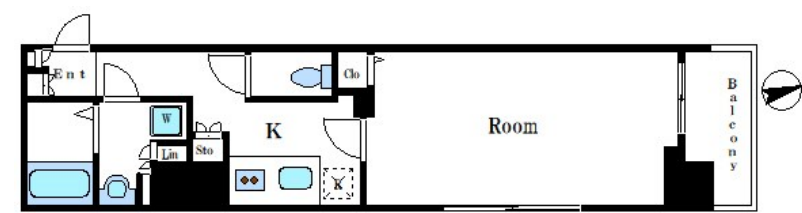
賃料	管理費等
140,000円	10,000円

2 F 以上, 2 面採光, オートロック, 角住戸, 玄関ホール, 通風良好, 駅まで平坦, 外壁タイル張り, 防犯カメラ, メールボックス

【外観】



【間取り図】



間取り	1K		
敷金	無	礼金	無
敷引 / 償却金	-	保証金	-
物件種別	マンション		
建物名・部屋番号	レジディア銀座東		
物件所在地	東京都中央区湊 3 丁目 4-10		
交通	東京メトロ有楽町線 新富町 (東京) 駅 徒歩3分 東京メトロ日比谷線 築地駅 徒歩6分		
間取詳細			
構造・規模	鉄骨鉄筋コンクリート 14階建 2階		
専有面積	30.81㎡	向き	北
築年月	2004年9月	契約期間	2年
損害保険	有	入居時期	2025年1月中旬
駐車場	駐輪場		
設備	2口コンロ, B S, T V インターホン, インターホン, エアコン, ガスキッチン, ガスコンロ設置済, クローゼ		
その他費用	[一時金] 鍵交換費: 19,800円 入居者限定会員サービス料: 11,000円 [月次費用] インターネット使用料: 1,650円		
入居諸条件	ペット不可		
保証会社	必須 初回保証料40%・月額手数料1,000円・年間保証料10,000円		
備考	角部屋、二面採光。独立洗面台。		

図面と現況が異なる場合は現況が優先となります。

間取りの「S」はサービスルーム(納戸)です。

情報更新日2024年12月1日

No.ng0000057004



東京都知事(5)第83270号  
(公社)全日本不動産協会会員, (公社)首都圏不動産公正取引協議会加盟  
**株式会社CLCコーポレーション 人形町店**  
東京都中央区日本橋人形町1丁目16-6須賀ビル2階  
TEL:03-5651-9575 FAX:03-5651-9576  
E-mail: ningyou@clcnet.jp  
URL: [https://clcnetwork.co.jp/shop\\_ningyou.html](https://clcnetwork.co.jp/shop_ningyou.html)



携帯サイトから物件詳細を閲覧できます!

取引態様	手数料負担の割合	貸主	借主
	手数料配分の割合	元付	客付
仲介			