

FOR RENT

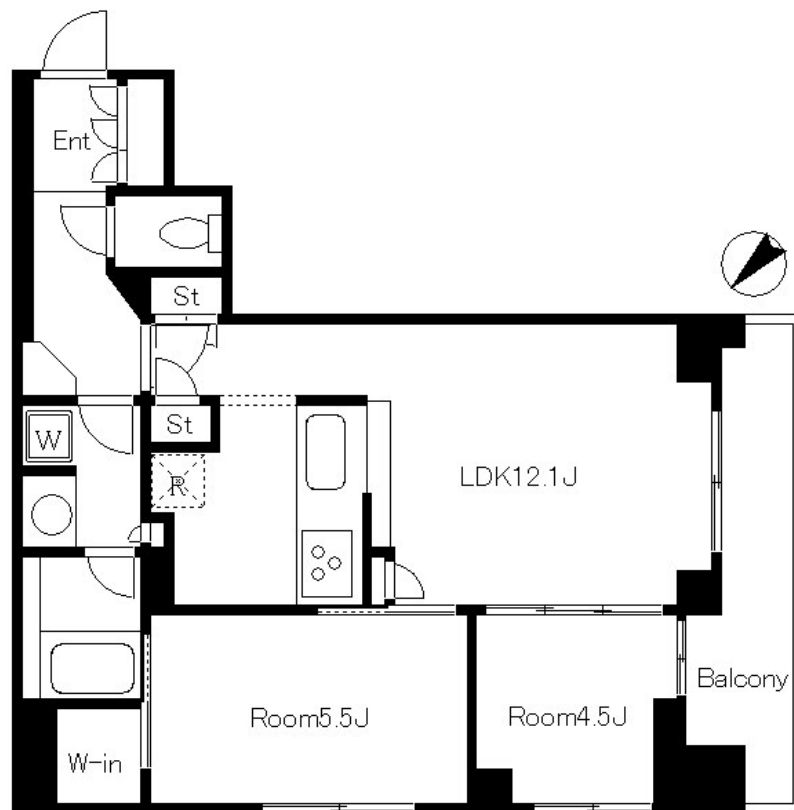
賃料	管理費等
229,000円	10,000円

2F以上,2面採光,オートロック,モニタ付オートロック,角住戸,玄関ホール,振り分け,通風良好,駅まで平坦,外壁タイル張り,防犯カメラ,管理室,メールボックス

【外観】



【間取り図】



図面と現況が異なる場合は現況が優先となります。

間取りの「S」はサービスルーム(納戸)です。

間取り	2LDK		
敷金	1ヶ月	礼金	1ヶ月
敷引/償却金	-	保証金	-
物件種別	マンション		
建物名・部屋番号	パークアクシス月島		
物件所在地	東京都中央区佃2丁目11-14		
交通	東京メトロ有楽町線 月島駅 徒歩3分 京葉線 越中島駅 徒歩9分		
間取詳細			
構造・規模	鉄筋コンクリート 8階建 7階		
専有面積	50.02㎡	向き	南西
築年月	2005年11月	契約期間	2年
損害保険	有	入居時期	2025年1月下旬予定
駐車場	駐輪場		
設備	3口以上コンロ,BS,CATV,CS,TVインターホン,インターホン,ウォークインクローゼット,エア		
その他費用	[一時金] 鍵交換費:16,500円 駐輪ステッカー発行手数料:2,200円 [月次費用] 口座振替手数料:110円		
入居諸条件	ペット相談 事務所不可 楽器等の使用相談		
保証会社	必須 月額総賃料50% 年間9600円		
備考	歴史と洗練が融合する街、月島にある賃貸マンション。		

情報更新日2024年12月1日

No.ng0000057018

お問合せ先



東京都知事(5)第83270号

(公社)全日本不動産協会会員,(公社)首都圏不動産公正取引協議会加盟

株式会社CLCコーポレーション 人形町店

東京都中央区日本橋人形町1丁目16-6須賀ビル2階

TEL:03-5651-9575

FAX:03-5651-9576

E-mail: ningyou@clcnet.jp

URL: https://clcnetwork.co.jp/shop_ningyou.html



携帯サイトから物件詳細を閲覧できます!

取引態様	手数料負担の割合	貸主	借主
仲介	手数料配分の割合	元付	客付