

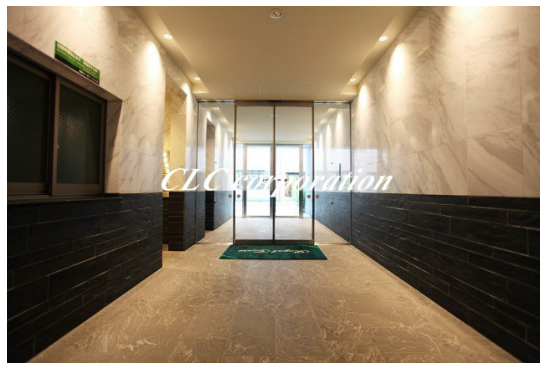
FOR RENT

賃料	管理費等
138,000円	12,000円

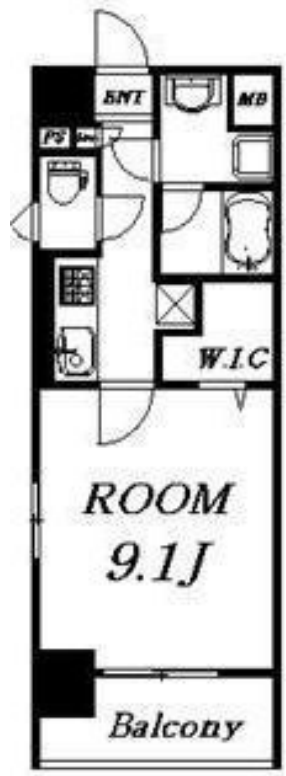
掲載写真は、同物件同仕様写真になります

2F以上,2面採光,オートロック,角住戸,玄関ホール,最上階,通風良好,駅まで平坦,外壁タイル張り,防犯カメラ,メールボックス

【外観】



【間取り図】



間取り	1K		
敷金	無	礼金	1ヶ月
敷引/償却金	-	保証金	-
物件種別	マンション		
建物名・部屋番号	ロイヤルコート日本橋人形町		
物件所在地	東京都中央区日本橋蛸殻町1丁目14-13		
交通	東京メトロ半蔵門線 水天宫前駅 徒歩3分 東京メトロ日比谷線 人形町駅 徒歩4分		
間取詳細	洋室(9.1畳) K(1.5畳)		
構造・規模	鉄筋コンクリート 10階建 9階		
専有面積	30.37㎡	向き	南東
築年月	2014年2月	契約期間	2年
損害保険	有	入居時期	相談
駐車場	駐輪場		
設備	3口以上コンロ,BS,TVインターホン,インターホン,ウォークインクローゼット,エアコン,ガスキッチン		
その他費用	[一時金] 鍵交換費用:27,500円 除菌・消臭工事:11,000円 [月次費用] 町会費:300円		
入居諸条件			
保証会社	可 契約時:月額総賃料の50% 月次保証料:1%		
備考	充実した設備内容。収納力のあるウォークインクローゼット。掲載写真は、同物件同仕様写真になります		

図面と現況が異なる場合は現況が優先となります。

間取りの「S」はサービスルーム(納戸)です。

情報更新日2024年12月2日

No.ng0000057023



東京都知事(5)第83270号
(公社)全日本不動産協会会員,(公社)首都圏不動産公正取引協議会加盟
株式会社CLCコーポレーション 人形町店
東京都中央区日本橋人形町1丁目16-6須賀ビル2階
TEL:03-5651-9575 FAX:03-5651-9576
E-mail:ningyou@clcnet.jp
URL:https://clcnetwork.co.jp/shop_ningyou.html



携帯サイトから物件詳細を閲覧できます!

取引態様	手数料負担の割合	貸主	借主
	手数料配分の割合	元付	客付
仲介			