

FOR RENT

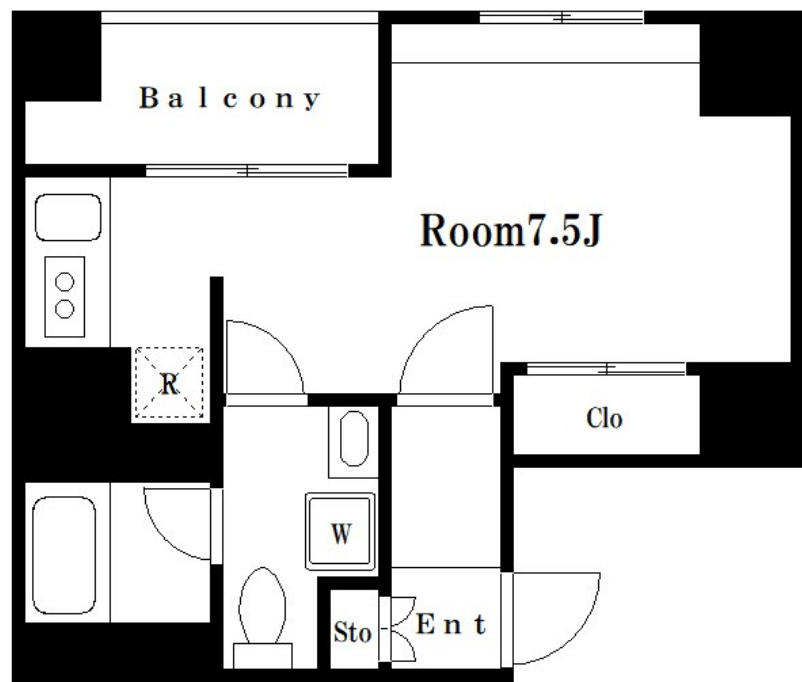
賃料	管理費等
117,000円	20,000円

2 F以上,オートロック,玄関ホール,駅まで平坦,外壁タイル張り,閑静な住宅街,防犯カメラ,メールボックス

【外観】



【間取り図】



間取り	1R		
敷金	1ヶ月	礼金	1ヶ月
敷引/償却金	-	保証金	-
物件種別	マンション		
建物名・部屋番号	S-RESIDENCE月島		
物件所在地	東京都中央区月島3丁目10-10		
交通	東京メトロ有楽町線 月島駅 徒歩3分 都営大江戸線 勝どき駅 徒歩7分		
間取詳細			
構造・規模	鉄筋コンクリート 10階建 10階		
専有面積	26.7㎡	向き	南西
築年月	2018年3月	契約期間	2年
損害保険	有	入居時期	2025年1月下旬
駐車場	駐輪場		
設備	2口コンロ,インターホン,エアコン,ガスキッチン,ガスコンロ設置済,クローゼット,システムキッチン,		
その他費用	[一時金] 鍵交換費用: 33,000円		
入居諸条件	ペット相談		
保証会社	必須 月額総賃料50%		
備考	物件の詳細、近隣類似物件のご相談などお気軽にお問合せ下さい。		

図面と現況が異なる場合は現況が優先となります。

間取りの「S」はサービスルーム(納戸)です。

情報更新日2024年12月4日

No.ng0000057036



東京都知事(5)第83270号
(公社)全日本不動産協会会員, (公社)首都圏不動産公正取引協議会加盟
株式会社CLCコーポレーション 人形町店
東京都中央区日本橋人形町1丁目16-6須賀ビル2階
TEL:03-5651-9575 FAX:03-5651-9576
E-mail: ningyou@clcnet.jp
URL: https://clcnetwork.co.jp/shop_ningyou.html



携帯サイトから物件詳細を閲覧できます!

取引態様	手数料負担の割合	貸主	借主
仲介	手数料配分の割合	元付	客付