

FOR RENT

賃料	管理費等
256,000円	12,000円

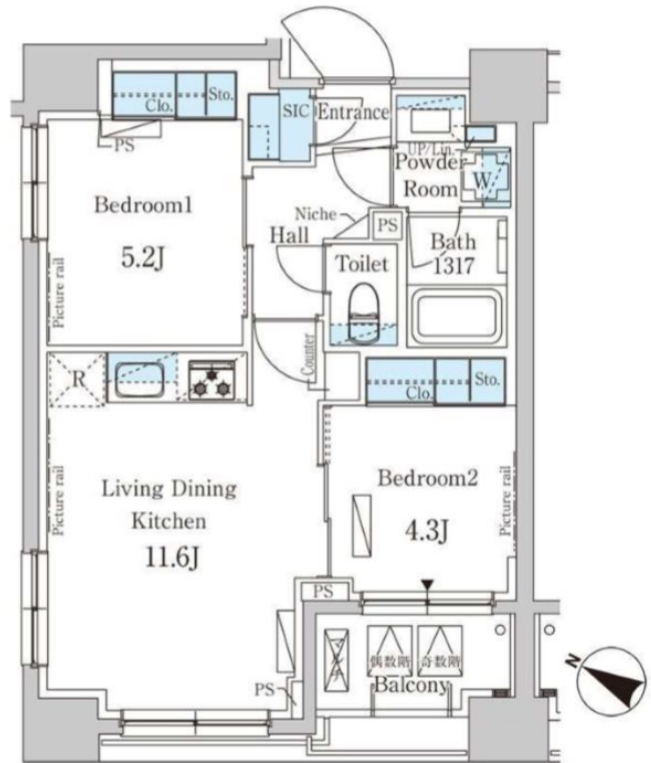
角部屋で採光・通風良好

2F以上, 2面採光, オートロック, ダブルロック, ディンプルキー, モニタ付オートロック, 角住戸, 玄関ホール, 振り分け, 通風良好, 南面バルコニー, 駅まで平坦, 外壁タイル張り, 防犯カメラ, メールボックス

【外観】



【間取り図】



間取り	2LDK		
敷金	1ヶ月	礼金	1ヶ月
敷引/償却金	-	保証金	-
物件種別	マンション		
建物名・部屋番号	パークアクシス日本橋浜町レジデンス		
物件所在地	東京都中央区日本橋浜町1丁目8-12		
交通	都営新宿線 浜町駅 徒歩2分 東京メトロ日比谷線 人形町駅 徒歩7分		
間取詳細	洋室(4.3畳) 洋室(5.2畳) LDK(11.6畳)		
構造・規模	鉄筋コンクリート 12階建 4階		
専有面積	50.36㎡	向き	南東
築年月	2018年10月下旬	契約期間	2年
損害保険	有	入居時期	即時
駐車場	要問い合わせ 駐輪場		
設備	3口以上コンロ, B S, C A T V, C S, T V インターホン, インターホン, エアコン, ガスキッチン, ガスコ		
その他費用	[一時金] 鍵交換費用: 33,000円 [月次費用] 口座振替手数料: 110円		
入居諸条件	ペット可 楽器等の使用相談 二人可 法人可		
保証会社	必須 月額総賃料50% 年間9600円		
備考	アップライトピアノ相談可能。浜町公園の緑と、隅田川の水辺の潤い、人形町の情緒に包まれるロケーション。		

図面と現況が異なる場合は現況が優先となります。

間取りの「S」はサービスルーム(納戸)です。

情報更新日2025年1月22日

No.ng0000057041



東京都知事(5)第83270号
(公社)全日本不動産協会会員, (公社)首都圏不動産公正取引協議会加盟
株式会社CLCコーポレーション 人形町店
東京都中央区日本橋人形町1丁目16-6須賀ビル2階
TEL:03-5651-9575 FAX:03-5651-9576
E-mail: ningyou@clcnet.jp
URL: https://clcnetwork.co.jp/shop_ningyou.html



携帯サイトから物件詳細を閲覧できます!

取引態様	手数料負担の割合	貸主	借主
仲介	手数料配分の割合	元付	客付