

FOR RENT

賃料	管理費等
185,000円	10,000円

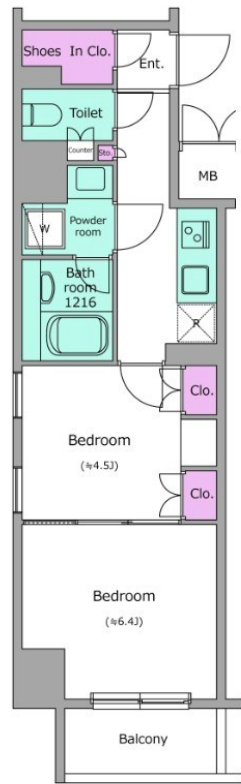
掲載写真は、同物件同仕様写真になります

2 F 以上, 2 面採光, オートロック, 玄関ホール, 通風良好, 駅まで平坦, 外壁タイル張り, 防犯カメラ, メールボックス

【外観】



【間取り図】



図面と現況が異なる場合は現況が優先となります。

間取りの「S」はサービスルーム(納戸)です。

間取り	2K		
敷金	1ヶ月	礼金	1ヶ月
敷引/償却金	-	保証金	-
物件種別	マンション		
建物名・部屋番号	レジディア神田岩本町		
物件所在地	東京都千代田区岩本町2丁目12-6		
交通	都営新宿線 岩本町駅 徒歩3分 東京メトロ日比谷線 秋葉原駅 徒歩4分		
間取詳細	洋室(6.4畳) 洋室(4.5畳) K(2.5畳)		
構造・規模	鉄筋コンクリート 13階建 6階		
専有面積	37.26㎡	向き	南
築年月	2007年4月	契約期間	2年
損害保険	有	入居時期	即時
駐車場	駐輪場		
設備	2口コンロ, B S, C S, I H キッキングヒーター, TV インターホン, インターホン, エアコン, ガスコンロ		
その他費用	[一時金] 鍵交換費: 19,800円 入居者限定会員サービス会費: 11,000円 [月次費用] インターネット利用料: 1,650円 [備考] 1年未満解約時、賃料1ヶ月分の違約金有り		
入居諸条件	ペット相談 事務所不可 性別不問 二人相談		
保証会社	必須 IRS: 初回保証料50%・月額手数料1,000円・年間保証料10,000円他		
備考	2024年11月室内リノベーション済 掲載写真は、同物件同仕様写真になります		

情報更新日2025年1月18日

No.ng0000057066

お問合せ先



東京都知事(5)第83270号

(公社)全日本不動産協会会員, (公社)首都圏不動産公正取引協議会加盟

株式会社CLCコーポレーション 人形町店

東京都中央区日本橋人形町1丁目16-6須賀ビル2階

TEL:03-5651-9575

FAX:03-5651-9576

E-mail: ningyou@clcnet.jp

URL: https://clcnetwork.co.jp/shop_ningyou.html



携帯サイトから物件詳細を閲覧できます!

取引態様	手数料負担の割合	貸主	借主
仲介	手数料配分の割合	元付	客付