

FOR RENT

賃料	管理費等
239,000円	20,000円

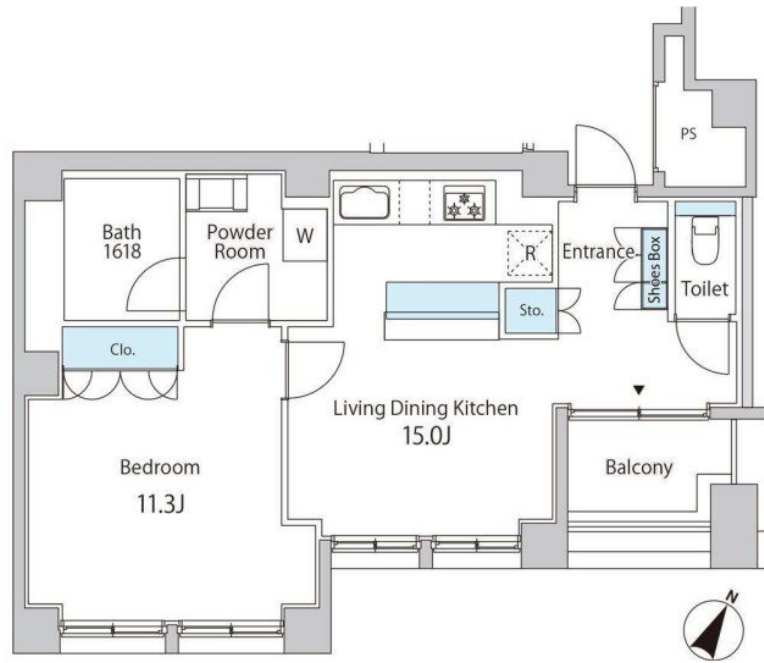
休日は隅田テラスでお散歩 室内画像は同建物同仕

2F以上,オートロック,モニタ付オートロック,角住戸,外壁タイル張り,管理室,メールボックス

【外観】



【間取り図】



間取り	1LDK		
敷金	1ヶ月	礼金	1ヶ月
敷引/償却金	-	保証金	-
物件種別	マンション		
建物名・部屋番号	TKB高尾稲荷		
物件所在地	東京都中央区日本橋箱崎町10-3		
交通	東京メトロ半蔵門線 水天宮前駅 徒歩5分 東京メトロ東西線 茅場町駅 徒歩7分		
間取詳細			
構造・規模	鉄筋コンクリート 8階建 8階		
専有面積	60.2㎡	向き	南
築年月	2022年3月	契約期間	2年
損害保険	有	入居時期	2025年2月上旬
駐車場			
設備	2口コンロ, 3口以上コンロ, B S, C S, T Vインターホン, インターホン, エアコン全室, カウンターキッ		
その他費用	[一時金] 鍵交換費用: 22,000円 [月次費用] 口座振替手数料: 110円 [備考] 電気料金は賃料に含まれてます		
入居諸条件			
保証会社	必須 契約時: 月額総賃料の50% 更新時: 9,600円		
備考	インターネット無料 全室エアコン完備 お気軽にお問い合わせ下さい		

図面と現況が異なる場合は現況が優先となります。

間取りの「S」はサービスルーム(納戸)です。

情報更新日2025年1月29日

No.ng0000057089

お問合せ先



東京都知事(5)第83270号

(公社)全日本不動産協会会員, (公社)首都圏不動産公正取引協議会加盟

株式会社CLCコーポレーション 人形町店

東京都中央区日本橋人形町1丁目16-6須賀ビル2階

TEL:03-5651-9575

FAX:03-5651-9576

E-mail: ningyou@clcnet.jp

URL: https://clcnetwork.co.jp/shop_ningyou.html



携帯サイトから物件詳細を閲覧できます!

取引態様	手数料負担の割合	貸主	借主
仲介	手数料配分の割合	元付	客付