

FOR RENT

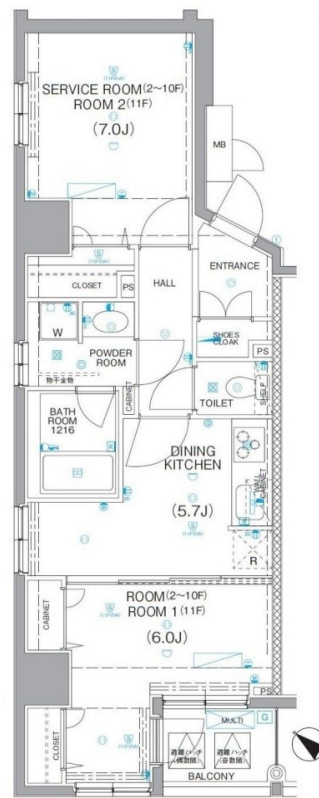
賃料	管理費等
179,000円	15,000円

2F以上,オートロック,カードキー,モニタ付オートロック,角住戸,玄関ホール,振り分け,当社管理物件,壁紙張替済,分譲タイプ,防犯カメラ,メールボックス

【外観】



【間取り図】



図面と現況が異なる場合は現況が優先となります。

間取りの「S」はサービスルーム(納戸)です。

間取り	2DK		
敷金	1ヶ月	礼金	1ヶ月
敷引/償却金	-	保証金	-
物件種別	マンション		
建物名・部屋番号	レヴィーナ東京八重洲通り		
物件所在地	東京都中央区新川2丁目22-7		
交通	東京メトロ日比谷線 八丁堀(東京)駅 徒歩5分 東京メトロ東西線 茅場町駅 徒歩10分		
間取詳細	洋室(7畳) 洋室(6畳) DK(5.7畳)		
構造・規模	鉄筋コンクリート 11階建 11階		
専有面積	48.28㎡	向き	南西
築年月	2004年2月	契約期間	2年
損害保険	有	入居時期	即時
駐車場	駐輪場		
設備	3口以上コンロ,BS,CATV,CS,TVインターホン,エアコン,エアコン2台,ガスキッチン,ガスコ		
その他費用	[一時金] 鍵交換費用:22,000円 24時間安心入居サポート:19,800円 室内消毒施工費:16,500円		
入居諸条件	ペット不可 性別不問 二人可 高齢者相談 法人可		
保証会社	必須 初回保証料:総賃料50% 更新料:1万円/毎年		
備考	新年1/4から営業となります。当社は1月~3月の期間は無休で営業しております。お気軽にご相談ください。		

情報更新日2025年1月20日

No.ng0000057187

お問合せ先



東京都知事(5)第83270号

(公社)全日本不動産協会会員,(公社)首都圏不動産公正取引協議会加盟

株式会社CLCコーポレーション 人形町店

東京都中央区日本橋人形町1丁目16-6須賀ビル2階

TEL:03-5651-9575

FAX:03-5651-9576

E-mail:ningyou@clcnet.jp

URL:https://clcnetwork.co.jp/shop_ningyou.html



携帯サイトから物件詳細を閲覧できます!

取引態様	手数料負担の割合	貸主	借主
仲介	手数料配分の割合	元付	客付