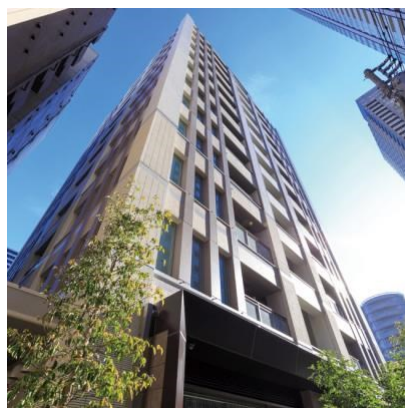


FOR RENT

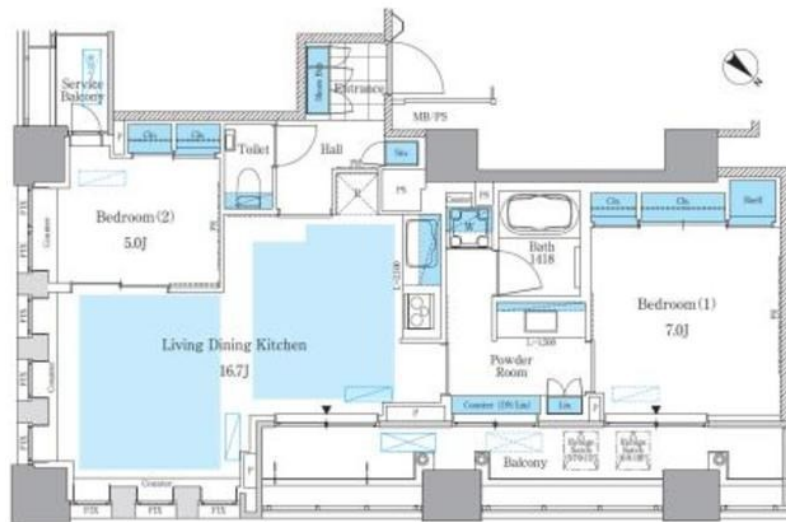
賃料	管理費等
375,000円	0円

2F以上,2面採光,オートロック,モニタ付オートロック,角住戸,玄関ホール,振り分け,陽当たり良好,駅まで平坦,駅前,管理室,メールボックス

【外観】



【間取り図】



間取り	2LDK		
敷金	1ヶ月	礼金	1ヶ月
敷引/償却金	-	保証金	-
物件種別	マンション		
建物名・部屋番号	パークアクシス月島マチュアスタイル		
物件所在地	東京都中央区月島1丁目3-12		
交通	東京メトロ有楽町線 月島駅 徒歩1分 都営大江戸線 勝どき駅 徒歩1分		
間取詳細			
構造・規模	鉄筋コンクリート 12階建 5階		
専有面積	68.86㎡	向き	北東
築年月	2015年10月	契約期間	定期借家契約 2年
損害保険	有	入居時期	2025年4月下旬予定
駐車場	駐輪場		
設備	3口以上コンロ,BS,CATV,CS,IHクッキングヒーター,TVインターホン,インターホン,エアコ		
その他費用	[一時金] 鍵交換代:16,500円 [月次費用] 口座振替手数料:110円		
入居諸条件	ペット相談 事務所不可 楽器等の使用相談 二人可		
保証会社	必須 総賃料の50% 年間9600円		
備考	月島駅徒歩1分の駅近物件。通勤通学に便利です。		

図面と現況が異なる場合は現況が優先となります。

間取りの「S」はサービスルーム(納戸)です。

情報更新日2025年1月21日

No.ng0000057228

お問合せ先



東京都知事(5)第83270号

(公社)全日本不動産協会会員,(公社)首都圏不動産公正取引協議会加盟

株式会社CLCコーポレーション 人形町店

東京都中央区日本橋人形町1丁目16-6須賀ビル2階

TEL:03-5651-9575

FAX:03-5651-9576

E-mail: ningyou@clcnet.jp

URL: https://clcnetwork.co.jp/shop_ningyou.html



携帯サイトから物件詳細を閲覧できます!

取引態様	手数料負担の割合	貸主	借主
仲介	手数料配分の割合	元付	客付