

# FOR RENT

賃料	管理費等
290,000円	15,000円

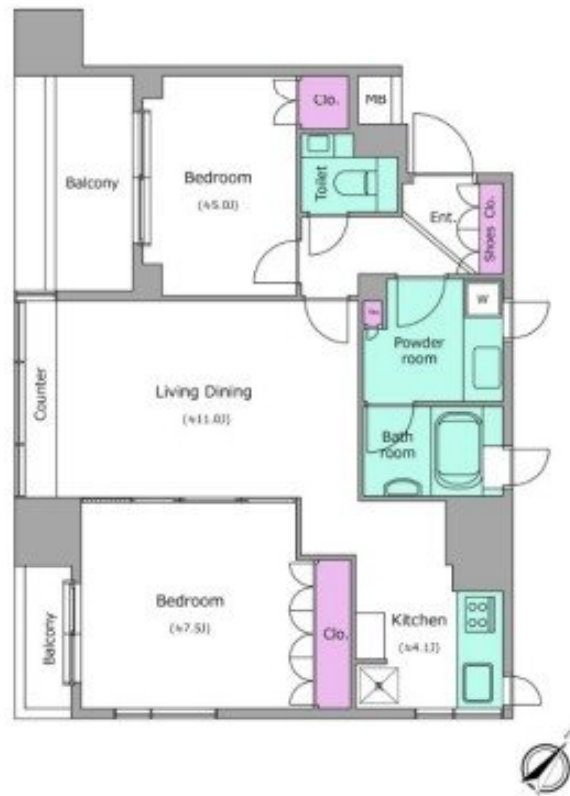
## 人気の湾岸エリア

2F以上, 2面採光, オートロック, 角住戸, 玄関ホール, 通風良好, 駅まで平坦, 外壁タイル張り, 防犯カメラ, メールボックス

【外観】



【間取り図】



間取り	2LDK		
敷金	1ヶ月	礼金	無
敷引/償却金	-	保証金	-
物件種別	マンション		
建物名・部屋番号	レジディア勝どき		
物件所在地	東京都中央区勝どき4丁目2-11		
交通	都営大江戸線 勝どき駅 徒歩2分 東京メトロ有楽町線 月島駅 徒歩10分		
間取詳細			
構造・規模	鉄筋コンクリート 12階建 10階		
専有面積	62.94㎡	向き	南西
築年月	2008年2月	契約期間	2年
損害保険	有	入居時期	即時
駐車場	要問い合わせ 駐輪場		
設備	3口以上コンロ, B S, T V インターホン, インターホン, エアコン, ガスキッチン, ガスコンロ設置済, グリ		
その他費用	[一時金] 鍵交換費用: 33,000円 入居者限定サービス会費: 11,000円 [月次費用] インターネット利用料: 1,650円		
入居諸条件	二人可 法人可		
保証会社	必須 保証料(初回契約時)40%、保証料(更新時)10000円、保証料(月額)1000円		
備考	お気軽にお問合せ下さい		

図面と現況が異なる場合は現況が優先となります。

間取りの「S」はサービスルーム(納戸)です。

情報更新日2025年1月29日

No.ng0000057233

お問合せ先



東京都知事(5)第83270号

(公社)全日本不動産協会会員, (公社)首都圏不動産公正取引協議会加盟

**株式会社CLCコーポレーション 人形町店**

東京都中央区日本橋人形町1丁目16-6須賀ビル2階

TEL:03-5651-9575

FAX:03-5651-9576

E-mail: ningyou@clcnet.jp

URL: [https://clcnetwork.co.jp/shop\\_ningyou.html](https://clcnetwork.co.jp/shop_ningyou.html)



携帯サイトから物件詳細を閲覧できます!

取引態様	手数料負担の割合	貸主	借主
仲介	手数料配分の割合	元付	客付