

FOR RENT

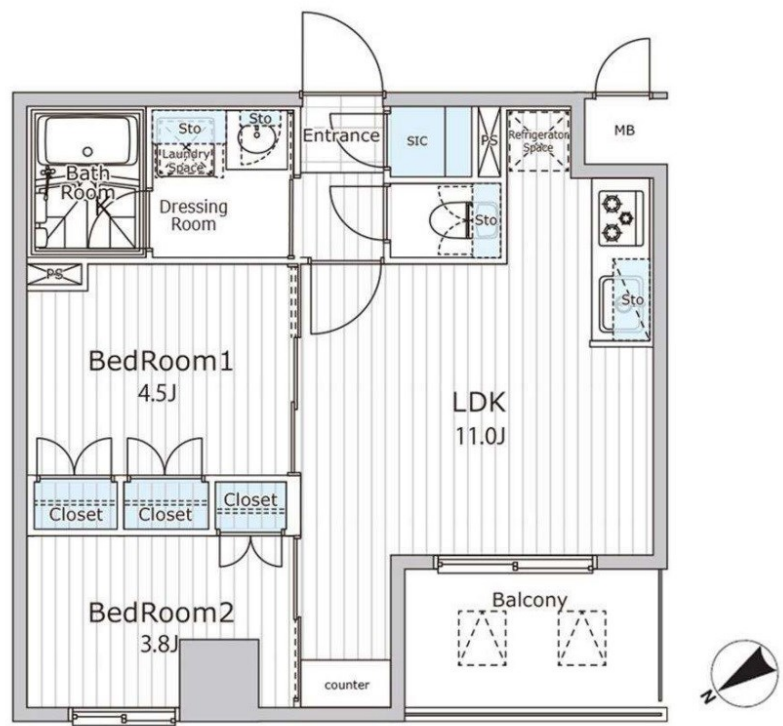
| | |
|----------|---------|
| 賃料 | 管理費等 |
| 245,000円 | 20,000円 |

2F以上,オートロック,セキュリティ有り,ダブルロック,ディンプルキー,モニタ付オートロック,振り分け,防犯カメラ,メールボックス

【外観】



【間取り図】



図面と現況が異なる場合は現況が優先となります。

間取りの「S」はサービスルーム(納戸)です。

| | | | |
|----------|---|------|-----------|
| 間取り | 2LDK | | |
| 敷金 | 1ヶ月 | 礼金 | 無 |
| 敷引/償却金 | - | 保証金 | - |
| 物件種別 | マンション | | |
| 建物名・部屋番号 | ピエラコート日本橋久松町 | | |
| 物件所在地 | 東京都中央区日本橋久松町6-2 | | |
| 交通 | 東京メトロ日比谷線 人形町駅 徒歩5分 都営新宿線 馬喰横山駅 徒歩5分 | | |
| 間取詳細 | LDK(11畳) 洋室(4.5畳) 洋室(3.8畳) | | |
| 構造・規模 | 鉄骨 11階建 8階 | | |
| 専有面積 | 43.2㎡ | 向き | 北西 |
| 築年月 | 2024年3月 | 契約期間 | 2年 |
| 損害保険 | 有 | 入居時期 | 2025年3月上旬 |
| 駐車場 | 駐輪場 | | |
| 設備 | 3口以上コンロ,BS,CATV,CS,TVインターホン,インターホン,エアコン,ガスキッチン,ガスコ | | |
| その他費用 | [一時金] 鍵交換費用: 22,000円 [月次費用] 口座振替手数料: 110円 | | |
| 入居諸条件 | ペット相談 二人可 法人可 | | |
| 保証会社 | 必須 初年度委託料: 賃料等合計額の50% 2年目以降: 1年毎1万円 | | |
| 備考 | 新年1/4から営業となります。当社は1月~3月の期間は無休で営業しております。お気軽にご相談ください。 | | |

情報更新日2025年1月13日

No.ng0000057235



東京都知事(5)第83270号
(公社)全日本不動産協会会員,(公社)首都圏不動産公正取引協議会加盟
株式会社CLCコーポレーション 人形町店
東京都中央区日本橋人形町1丁目16-6須賀ビル2階
TEL:03-5651-9575 FAX:03-5651-9576
E-mail: ningyou@clcnet.jp
URL: https://clcnetwork.co.jp/shop_ningyou.html



携帯サイトから物件詳細を閲覧できます!

| | | | |
|------|----------|----|----|
| 取引態様 | 手数料負担の割合 | 貸主 | 借主 |
| 仲介 | 手数料配分の割合 | 元付 | 客付 |