

FOR RENT

| | |
|----------|---------|
| 賃料 | 管理費等 |
| 124,000円 | 12,000円 |

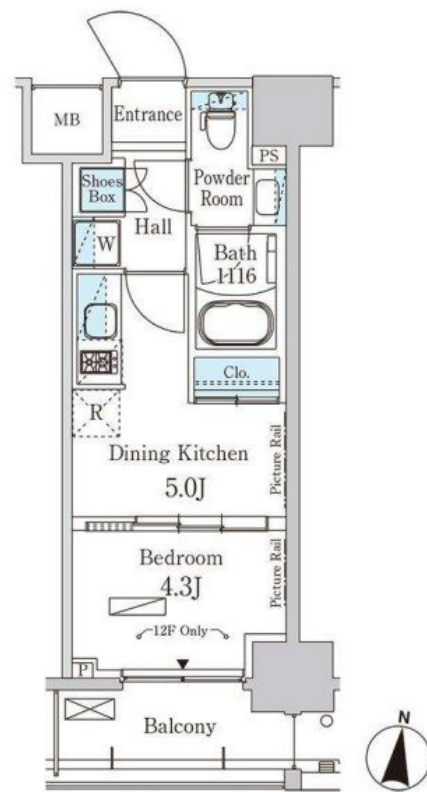
ホテルライクな内廊下

2F以上,オートロック,ダブルロック,モニタ付オートロック,最上階,外壁タイル張り,管理室,メールボックス

【外観】



【間取り図】



図面と現況が異なる場合は現況が優先となります。

間取りの「S」はサービスルーム(納戸)です。

| | | | |
|----------|---|------|-----------|
| 間取り | 1DK | | |
| 敷金 | 1ヶ月 | 礼金 | 1ヶ月 |
| 敷引/償却金 | - | 保証金 | - |
| 物件種別 | マンション | | |
| 建物名・部屋番号 | パークアクシス森下 | | |
| 物件所在地 | 東京都江東区新大橋2丁目13-12 | | |
| 交通 | 都営新宿線 森下(東京)駅 徒歩4分 中央・総武線各停 両国駅 徒歩13分 | | |
| 間取詳細 | | | |
| 構造・規模 | 鉄筋コンクリート 12階建 11階 | | |
| 専有面積 | 25.15㎡ | 向き | 南 |
| 築年月 | 2021年9月 | 契約期間 | 2年 |
| 損害保険 | | 入居時期 | 2025年3月上旬 |
| 駐車場 | | | |
| 設備 | CATV, TVインターホン, エアコン, ガスコンロ設置済, クローゼット, システムキッチン, シャワー, パ | | |
| その他費用 | [一時金] 鍵交換費用: 16,500円 [月次費用] 口座振替手数料: 110円 | | |
| 入居諸条件 | | | |
| 保証会社 | 必須 契約時: 月額総賃料の50% 更新時: 9,600円(1年毎) | | |
| 備考 | | | |

情報更新日2025年1月24日

No.ng0000057241



東京都知事(5)第83270号
(公社)全日本不動産協会会員, (公社)首都圏不動産公正取引協議会加盟
株式会社CLCコーポレーション 人形町店
東京都中央区日本橋人形町1丁目16-6須賀ビル2階
TEL:03-5651-9575 FAX:03-5651-9576
E-mail: ningyou@clcnet.jp
URL: https://clcnetwork.co.jp/shop_ningyou.html



携帯サイトから物件詳細を閲覧できます!

| | | | |
|------|----------|----|----|
| 取引態様 | 手数料負担の割合 | 貸主 | 借主 |
| 仲介 | 手数料配分の割合 | 元付 | 客付 |