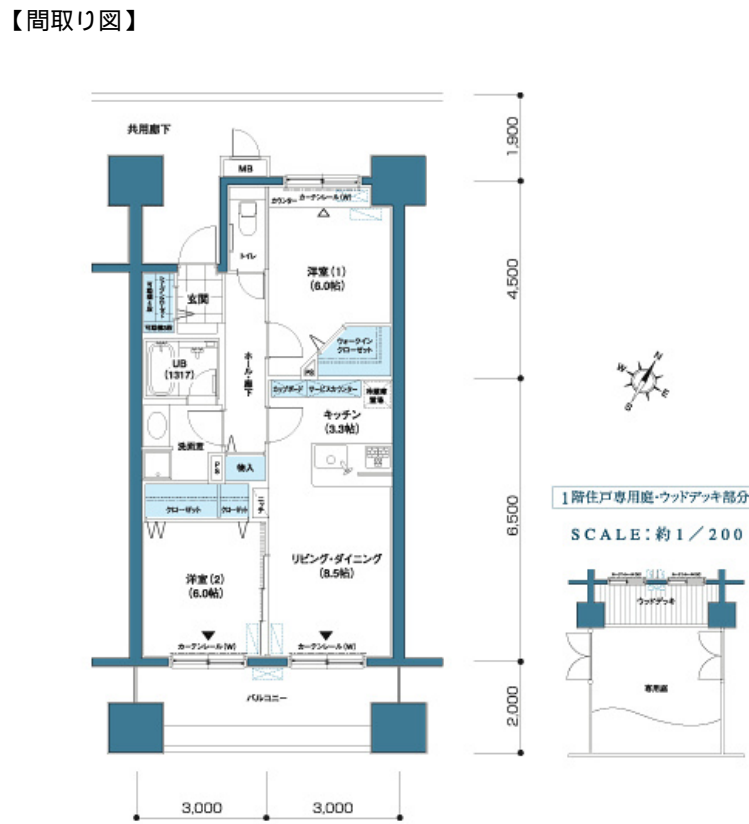


# FOR RENT

賃料	管理費等
182,000円	15,000円

24時間緊急通報システム, 2F以上, 2面バルコニー, オートロック, カードキー, モニタ付オートロック, リゾート向き, 玄関ホール, 最上階, 上階無し, 振り分け, 南面バルコニー, 南面リビング, 陽当たり良好, 駅



間取り	2LDK		
敷金	1ヶ月	礼金	1ヶ月
敷引/償却金	無	保証金	無
物件種別	マンション		
建物名・部屋番号	ロイヤルパークスシーサー南千住		
物件所在地	東京都荒川区南千住3丁目41-7		
交通	東京メトロ日比谷線 南千住駅 徒歩9分 常磐線 南千住駅 徒歩9分		
間取詳細	LDK(11.8畳) 洋室(6畳) 洋室(6畳)		
構造・規模	鉄筋コンクリート 10階建 4階		
専有面積	62㎡	向き	南
築年月	2006年9月	契約期間	定期借家契約 3年
損害保険	有	入居時期	2025年3月上旬予定
駐車場	有(敷地内) 25300円/月 ~ 駐輪場		
設備	3口以上コンロ, 3点給湯, TVインターホン, ウォークインクローゼット2ヶ所, エアコン, エアコン全室,		
その他費用	[一時金] カードキー発行料: 22,000円		
入居諸条件	ペット可 性別不問 二人可 法人可 子供可		
保証会社	必須 初回保証料は、総賃料の50% (1年更新1万円)		
備考	ロイヤルパークスシリーズは【CLC】へ。理想の空間をご案内させていただきます。下記、フリーダイヤルへ、まずはお電話ください。 ペット飼育可(小型犬・猫2匹まで)		

図面と現況が異なる場合は現況が優先となります。

間取りの「S」はサービスルーム(納戸)です。

情報更新日2025年1月15日

No.ng0000057251



東京都知事(5)第83270号  
(公社)全日本不動産協会会員, (公社)首都圏不動産公正取引協議会加盟

**株式会社CLCコーポレーション 人形町店**

東京都中央区日本橋人形町1丁目16-6須賀ビル2階  
TEL:03-5651-9575 FAX:03-5651-9576  
E-mail: ningyou@clcnet.jp  
URL: https://clcnetwork.co.jp/shop\_ningyou.html



携帯サイトから物件詳細を閲覧できます!

取引態様	手数料負担の割合	貸主	借主
仲介	手数料配分の割合	元付	客付