

FOR RENT

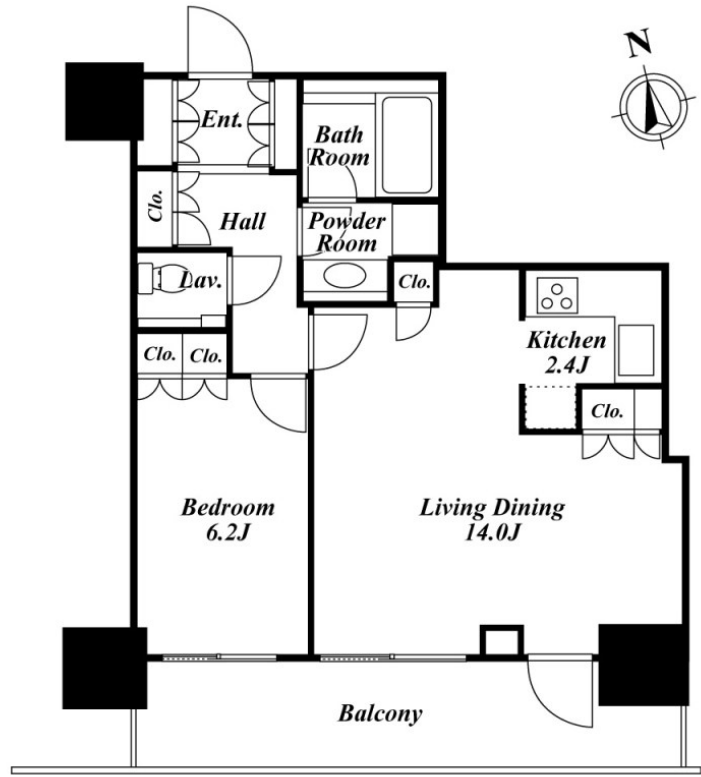
| | |
|----------|---------|
| 賃料 | 管理費等 |
| 253,000円 | 15,000円 |

2F以上,オートロック,ダブルロック,ディンプルキー,玄関ホール,南面バルコニー,駅まで平坦,分譲タイプ,防犯カメラ,メールボックス

【外観】



【間取り図】



図面と現況が異なる場合は現況が優先となります。

間取りの「S」はサービスルーム(納戸)です。

| | | | |
|----------|--|------|-----------|
| 間取り | 1LDK | | |
| 敷金 | 2ヶ月 | 礼金 | 無 |
| 敷引/償却金 | - | 保証金 | - |
| 物件種別 | マンション | | |
| 建物名・部屋番号 | リエトコート アルクスター | | |
| 物件所在地 | 東京都中央区湊3丁目8-1 | | |
| 交通 | 東京メトロ有楽町線 新富町(東京)駅 徒歩5分 東京メトロ日比谷線 築地駅 徒歩8分 | | |
| 間取詳細 | 洋室(6.2畳) LDK(16.4畳) | | |
| 構造・規模 | 鉄筋コンクリート 27階建 2階 | | |
| 専有面積 | 54.42㎡ | 向き | 南 |
| 築年月 | 2007年2月 | 契約期間 | 定期借家契約 2年 |
| 損害保険 | 有 | 入居時期 | 即時 |
| 駐車場 | 要問い合わせ 駐輪場 | | |
| 設備 | 3口以上コンロ,BS,C,S,L字型キッチン,TVインターホン,インターホン,ウォークスルークローゼット | | |
| その他費用 | [一時金] 鍵交換費:19,800円 | | |
| 入居諸条件 | ペット可 楽器等の使用相談 性別不問 二人可 | | |
| 保証会社 | 必須 初回保証料、総賃料50%(更新時1万円/毎年) | | |
| 備考 | キッズルーム、ゲストルーム、ビューラウンジ、コミュニティルーム等、共用施設が充実。礼金なし。楽器相談も可能です。 | | |

情報更新日2025年1月7日

No.ng0000057256



東京都知事(5)第83270号
 (公社)全日本不動産協会会員,(公社)首都圏不動産公正取引協議会加盟
株式会社CLCコーポレーション 人形町店
 東京都中央区日本橋人形町1丁目16-6須賀ビル2階
 TEL:03-5651-9575 FAX:03-5651-9576
 E-mail: ningyou@clcnet.jp
 URL: https://clcnetwork.co.jp/shop_ningyou.html



携帯サイトから物件詳細を閲覧できます!

| | | | |
|------|----------|----|----|
| 取引態様 | 手数料負担の割合 | 貸主 | 借主 |
| 仲介 | 手数料配分の割合 | 元付 | 客付 |