

賃料	管理費等
216,000円	10,000円

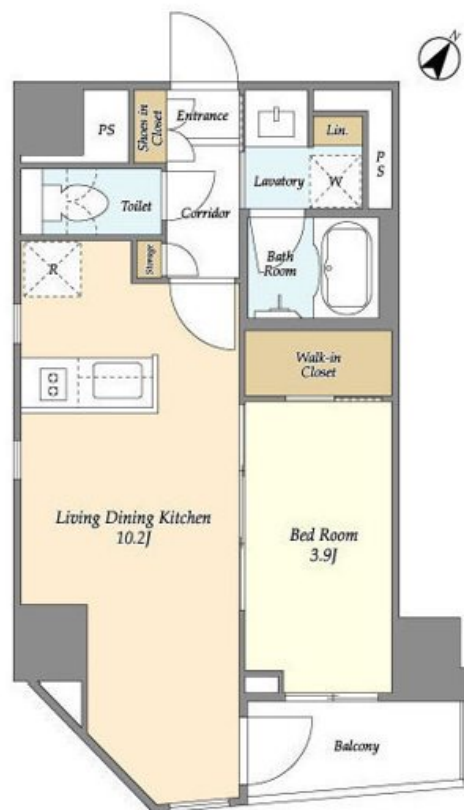
ネット使用料不要 ファイバーゲート

2F以上,オートロック,モニタ付オートロック,外壁タイル張り,管理室,メールボックス

【外観】



【間取り図】



図面と現況が異なる場合は現況が優先となります。

間取りの「S」はサービスルーム(納戸)です。

間取り	1LDK		
敷金	1ヶ月	礼金	無
敷引/償却金	-	保証金	-
物件種別	マンション		
建物名・部屋番号	ジオエント日本橋小伝馬町		
物件所在地	東京都中央区日本橋小伝馬町13-1		
交通	東京メトロ日比谷線 小伝馬町駅 徒歩1分 総武線快速 馬喰町駅 徒歩5分		
間取詳細			
構造・規模	鉄筋コンクリート 11階建 10階		
専有面積	35.69㎡	向き	南東
築年月	2024年5月	契約期間	2年
損害保険	有	入居時期	即時
駐車場			
設備	B S, C S, TVインターホン, エアコン, ガスコンロ設置済, クローゼット, システムキッチン, トイレ有,		
その他費用			
入居諸条件			
保証会社	必須 契約時: 月額総賃料の50% 月次保証料: 1%		
備考	新年1/4から営業となります。当社は1月~3月の期間は無休で営業しております。お気軽にご相談ください。		

情報更新日2025年1月19日

No.ng0000057265

お問合せ先



東京都知事(5)第83270号

(公社)全日本不動産協会会員, (公社)首都圏不動産公正取引協議会加盟

株式会社CLCコーポレーション 人形町店

東京都中央区日本橋人形町1丁目16-6須賀ビル2階

TEL:03-5651-9575

FAX:03-5651-9576

E-mail: ningyou@clcnet.jp

URL: https://clcnetwork.co.jp/shop_ningyou.html



携帯サイトから物件詳細を閲覧できます!

取引態様	手数料負担の割合	貸主	借主
仲介	手数料配分の割合	元付	客付