

FOR RENT

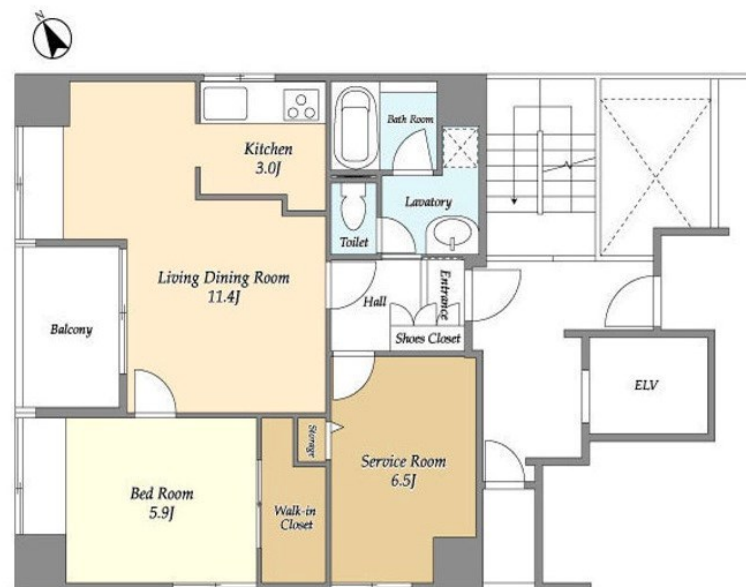
賃料	管理費等
278,000円	20,000円

2F以上,2面採光,オートロック,モニタ付オートロック,角住戸,玄関ホール,眺望良好,通風良好,南面バルコニー,陽当たり良好,大規模リニューアル済み,リバーサイド,閑静な住宅街,防犯カメラ,メールボックス

【外観】



【間取り図】



間取り	2LDK		
敷金	1ヶ月	礼金	1ヶ月
敷引/償却金	-	保証金	-
物件種別	マンション		
建物名・部屋番号	クリストファーヒルズ		
物件所在地	東京都中央区湊2丁目16-22		
交通	東京メトロ日比谷線 八丁堀(東京)駅 徒歩9分 東京メトロ有楽町線 新富町(東京)駅 徒歩11分		
間取詳細	LDK(16.1畳) 洋室(7.2畳) 洋室(6.3畳)		
構造・規模	鉄筋コンクリート 10階建 4階		
専有面積	64.34㎡	向き	西
築年月	2004年11月	契約期間	2年
損害保険	有	入居時期	2025年3月上旬予定
駐車場	駐輪場		
設備	3口以上コンロ, CATV, TVインターホン, インターネット専用線配線済み, インターホン, エアコン, カ		
その他費用	[一時金] 鍵交換費用: 33,000円		
入居諸条件	ペット相談		
保証会社	必須 保証料: 賃料等の50%(最低2万)、月額保証料: 賃料等の1%(更新料無)		
備考	室内リノベーション済 小型犬又は猫2匹まで(大型犬は1匹まで)		

図面と現況が異なる場合は現況が優先となります。

間取りの「S」はサービスルーム(納戸)です。

情報更新日2025年1月8日

No.ng0000057273



東京都知事(5)第83270号
(公社)全日本不動産協会会員, (公社)首都圏不動産公正取引協議会加盟
株式会社CLCコーポレーション 人形町店
東京都中央区日本橋人形町1丁目16-6須賀ビル2階
TEL:03-5651-9575 FAX:03-5651-9576
E-mail: ningyou@clcnet.jp
URL: https://clcnetwork.co.jp/shop_ningyou.html



携帯サイトから物件詳細を閲覧できます!

取引態様	手数料負担の割合	貸主	借主
仲介	手数料配分の割合	元付	客付