

FOR RENT

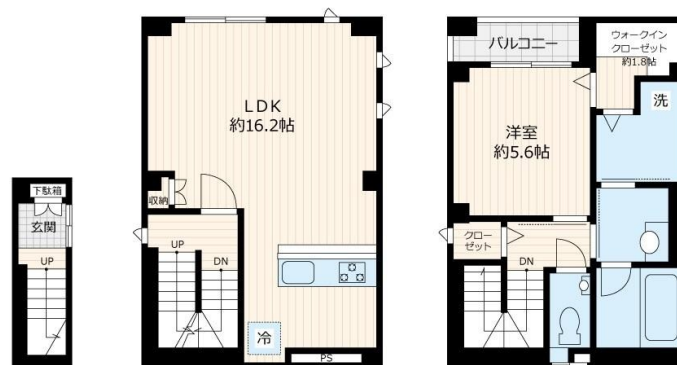
賃料	管理費等
260,000円	10,000円

1フロア1住戸,2F以上,3方角住戸,オートロック,ディンプルキー,メゾネット,モニタ付オートロック,最上階,上階無し,駅まで平坦,外壁タイル張り,メールボックス

【外観】



【間取り図】



間取り	1LDK		
敷金	1ヶ月	礼金	1ヶ月
敷引/償却金	-	保証金	-
物件種別	マンション		
建物名・部屋番号	ビューノ八重洲通り		
物件所在地	東京都中央区八丁堀2丁目4-2		
交通	東京メトロ日比谷線 八丁堀(東京)駅 徒歩3分 都営浅草線 宝町(東京)駅 徒歩4分		
間取詳細	洋室(5.6畳) LDK(16.2畳)		
構造・規模	鉄骨 5階建 4-5階		
専有面積	79.01㎡	向き	北東
築年月	2015年9月下旬	契約期間	2年
損害保険	有	入居時期	相談
駐車場			
設備	3口以上コンロ,CATV,IHクッキングヒーター,TVインターホン,インターホン,ウォークインクロー		
その他費用	[一時金] 鍵交換費用: 27,500円 [月次費用] 安心入居サポート: 1,100円		
入居諸条件	性別不問 二人可 法人可		
保証会社	必須 初回保証料: 月支払総額の50% 事務手数料: 毎月の請求金額の2%		
備考	年始は1月4日~3月末まで無休で営業しております。物件の詳細、近隣類似物件のご相談などお気軽にお問合せ下さい。		

図面と現況が異なる場合は現況が優先となります。

間取りの「S」はサービスルーム(納戸)です。

情報更新日2025年1月22日

No.ng0000057307



東京都知事(5)第83270号
(公社)全日本不動産協会会員,(公社)首都圏不動産公正取引協議会加盟
株式会社CLCコーポレーション 人形町店
東京都中央区日本橋人形町1丁目16-6須賀ビル2階
TEL:03-5651-9575 FAX:03-5651-9576
E-mail: ningyou@clcnet.jp
URL: https://clcnetwork.co.jp/shop_ningyou.html



携帯サイトから物件詳細を閲覧できます!

取引態様	手数料負担の割合	貸主	借主
仲介	手数料配分の割合	元付	客付