

FOR RENT

賃料	管理費等
136,000円	9,000円

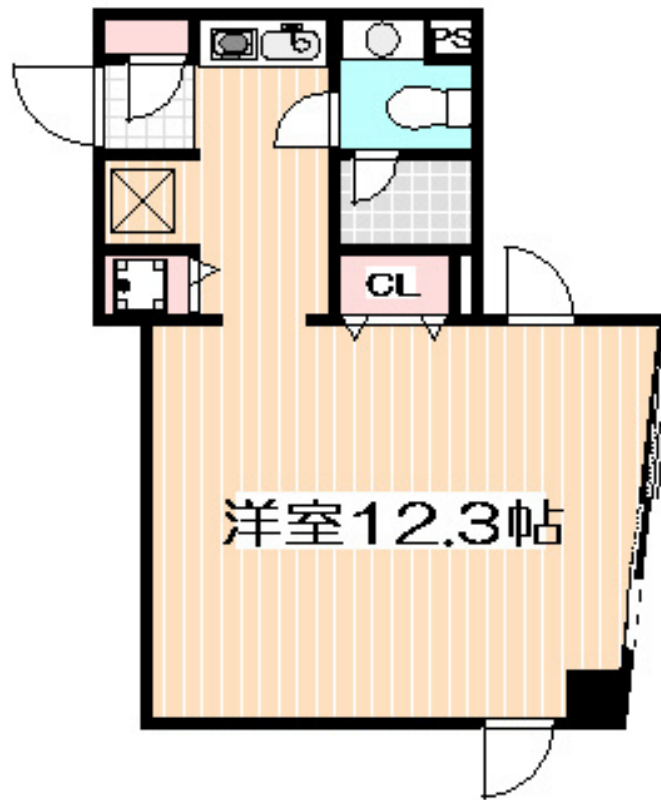
インターネット無料

2F以上,オートロック,ディンプルキー,モニタ付オートロック,駅まで平坦,防犯カメラ

【外観】



【間取り図】



間取り	1R		
敷金	1ヶ月	礼金	1ヶ月
敷引/償却金	-	保証金	無
物件種別	マンション		
建物名・部屋番号	カスターリア水天宮		
物件所在地	東京都中央区日本橋蛸殻町1丁目38-16		
交通	東京メトロ日比谷線 人形町駅 徒歩5分 東京メトロ半蔵門線 水天宮前駅 徒歩2分		
間取詳細	洋室(12.3畳)		
構造・規模	鉄筋コンクリート 11階建 4階		
専有面積	31.14㎡	向き	
築年月	2003年4月	契約期間	2年
損害保険	有	入居時期	2025年3月22日
駐車場	要問い合わせ 駐輪場		
設備	B S, C A T V, C S, I H キッチンヒーター, T V インターホン, エアコン, ガス給湯, クローゼット, シ		
その他費用	[一時金] 鍵交換費用: 22,000円		
入居諸条件	性別不問 法人可		
保証会社	必須 契約時: 月額総賃料の50% ~		
備考			

図面と現況が異なる場合は現況が優先となります。

間取りの「S」はサービスルーム(納戸)です。

情報更新日2025年1月22日

No.ng0000057322

お問合せ先



東京都知事(5)第83270号

(公社)全日本不動産協会会員, (公社)首都圏不動産公正取引協議会加盟

株式会社CLCコーポレーション 人形町店

東京都中央区日本橋人形町1丁目16-6須賀ビル2階

TEL:03-5651-9575

FAX:03-5651-9576

E-mail: ningyou@clcnet.jp

URL: https://clcnetwork.co.jp/shop_ningyou.html



携帯サイトから物件詳細を閲覧できます!

取引態様	手数料負担の割合	貸主	借主
仲介	手数料配分の割合	元付	客付