

# FOR RENT

賃料	管理費等
65,000円	2,000円

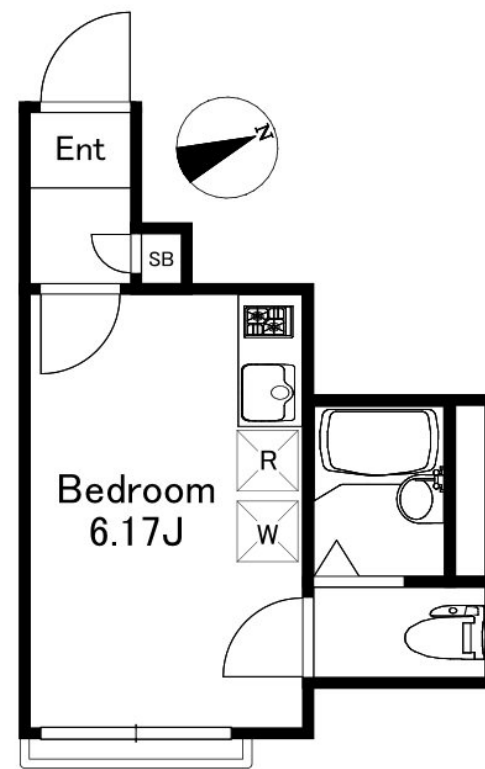
## 複数路線利用可能！ 池袋駅・渋谷駅まで直通

1フロア1住戸, 3方角住戸, 角住戸, 四方角部屋, 上階無し

【外観】



【間取り図】



図面と現況が異なる場合は現況が優先となります。

間取りの「S」はサービスルーム(納戸)です。

間取り	1R		
敷金	1ヶ月	礼金	1ヶ月
敷引/償却金	-	保証金	-
物件種別	アパート		
建物名・部屋番号	ヴィラ・アフロディテB棟		
物件所在地	東京都練馬区小竹町1丁目16-8		
交通	東京メトロ副都心線 小竹向原駅 徒歩4分 西武有楽町線 小竹向原駅 徒歩5分		
間取詳細			
構造・規模	軽量鉄骨 2階建 1階		
専有面積	15.95㎡	向き	東
築年月	2009年12月	契約期間	2年
損害保険	有	入居時期	2025年2月下旬
駐車場			
設備	2口コンロ, TVインターホン, インターホン, エアコン, ガスキッチン, ガスコンロ設置済, グリル, システ		
その他費用	[一時金] 鍵交換費用: 38,500円		
入居諸条件			
保証会社	必須 契約時: 月額総賃料の50%、月次保証料: 毎月800円		
備考			

情報更新日2025年1月25日

No.ng0000057364

お問合せ先



東京都知事(5)第83270号

(公社)全日本不動産協会会員, (公社)首都圏不動産公正取引協議会加盟

### 株式会社CLCコーポレーション 人形町店

東京都中央区日本橋人形町1丁目16-6須賀ビル2階

TEL:03-5651-9575

FAX:03-5651-9576

E-mail: ningyou@clcnet.jp

URL: https://clcnetwork.co.jp/shop\_ningyou.html



携帯サイトから物件詳細を閲覧できます！

取引態様	手数料負担の割合	貸主	0%	借主	100%
仲介	手数料配分の割合	元付	0%	客付	100%