

賃料	管理費等
205,000円	20,000円

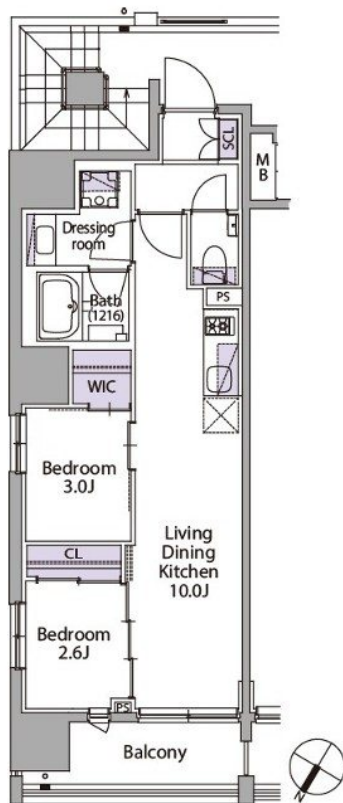
## 複数路線利用可の好立地

1フロア2住戸, 2F以上, 2面採光, オートロック, 角住戸, 外壁タイル張り, メールボックス

【外観】



【間取り図】



図面と現況が異なる場合は現況が優先となります。

間取りの「S」はサービスルーム(納戸)です。

間取り	2LDK		
敷金	1ヶ月	礼金	無
敷引/償却金	-	保証金	-
物件種別	マンション		
建物名・部屋番号	イブセ日本橋		
物件所在地	東京都中央区日本橋蛸殻町1丁目6-5		
交通	東京メトロ半蔵門線 水天宮前駅 徒歩3分 東京メトロ日比谷線 人形町駅 徒歩5分		
間取詳細			
構造・規模	鉄筋コンクリート 14階建 7階		
専有面積	40.28㎡	向き	北
築年月	2024年12月	契約期間	2年
損害保険		入居時期	即時
駐車場			
設備	エアコン, ガスコンロ設置済, クローゼット, システムキッチン, シャワー, トイレ有, バス・トイレ別, バス		
その他費用			
入居諸条件	ペット不可		
保証会社	必須 契約時: 月額総賃料の20% 月次: 800円		
備考			

情報更新日2025年1月20日

No.ng0000057384



東京都知事(5)第83270号  
 (公社)全日本不動産協会会員, (公社)首都圏不動産公正取引協議会加盟  
**株式会社CLCコーポレーション 人形町店**  
 東京都中央区日本橋人形町1丁目16-6須賀ビル2階  
 TEL:03-5651-9575 FAX:03-5651-9576  
 E-mail: ningyou@clcnet.jp  
 URL: https://clcnetwork.co.jp/shop\_ningyou.html



携帯サイトから物件詳細を閲覧できます!

取引態様	手数料負担の割合	貸主	借主
仲介	手数料配分の割合	元付	客付