

FOR RENT

賃料	管理費等
249,000円	20,000円

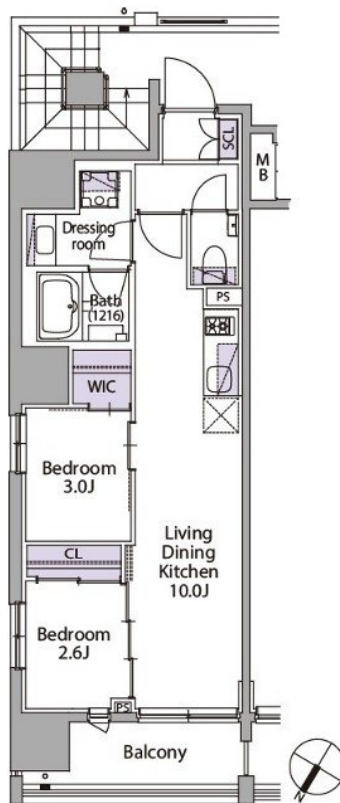
複数路線利用可の好立地

1フロア2住戸,2F以上,2面採光,オートロック,セキュリティ有り,ダブルロック,モニタ付オートロック,角住戸,外壁タイル張り,メールボックス

【外観】



【間取り図】



間取り	2LDK		
敷金	1ヶ月	礼金	無
敷引 / 償却金	-	保証金	-
物件種別	マンション		
建物名・部屋番号	イプセ日本橋		
物件所在地	東京都中央区日本橋蛸殻町1丁目6-5		
交通	東京メトロ半蔵門線 水天宮前駅 徒歩3分 東京メトロ日比谷線 人形町駅 徒歩5分		
間取詳細	LDK(10畳) 洋室(2.6畳) 洋室(3畳)		
構造・規模	鉄筋コンクリート 14階建 3階		
専有面積	40.28㎡	向き	北
築年月	2024年12月	契約期間	2年
損害保険	有 22,000円 24ヶ月	入居時期	2026年4月上旬
駐車場			
設備	2口コンロ,BS,TVインターホン,ウォークインクローゼット,エアコン,ガスキッチン,ガスコンロ設置		
その他費用	[一時金] 24時間サポート料:550円		
入居諸条件	ペット不可 二人可		
保証会社	必須 初回契約時:50%、月額:1%		
備考	複数路線利用可の好立地		

図面と現況が異なる場合は現況が優先となります。

間取りの「S」はサービスルーム(納戸)です。

情報更新日2026年2月2日

No.ng0000057387

お問合せ先



東京都知事(5)第83270号

(公社)全日本不動産協会会員,(公社)首都圏不動産公正取引協議会加盟

株式会社CLCコーポレーション 人形町店

東京都中央区日本橋人形町1丁目16-6須賀ビル2階

TEL:03-5651-9575

FAX:03-5651-9576

E-mail: ningyou@clcnet.jp

URL: https://clcnetwork.co.jp/shop_ningyou.html



携帯サイトから物件詳細を閲覧できます！

取引態様	手数料負担の割合	貸主	借主
仲介	手数料配分の割合	元付	客付