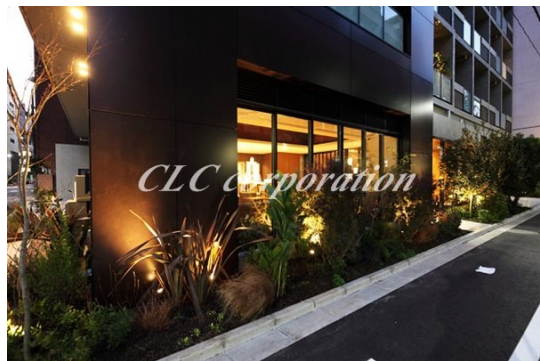


FOR RENT

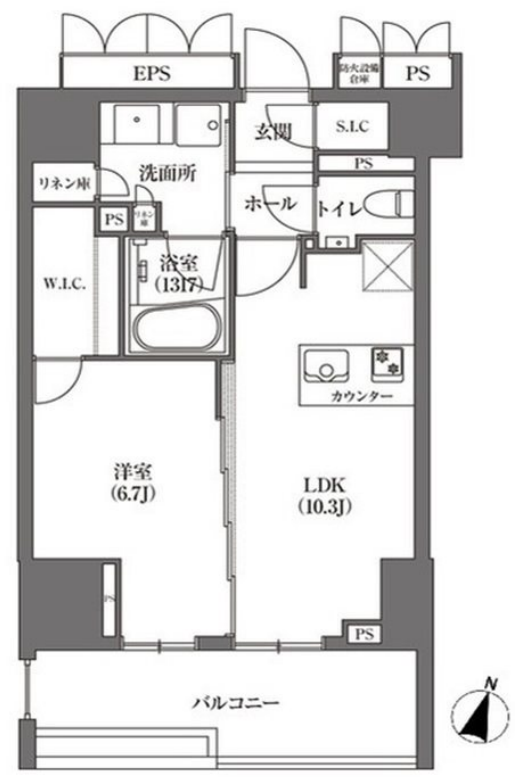
賃料	管理費等
220,000円	10,000円

2F以上,オートロック,ダブルディンプルキー,ダブルロック,ディンプルキー,モニタ付オートロック,ワイドバルコニー,玄関ホール,眺望良好,デザイナーズ,駅まで平坦,外壁タイル張り,防犯カメラ,メールボ

【外観】



【間取り図】



図面と現況が異なる場合は現況が優先となります。

間取りの「S」はサービスルーム(納戸)です。

間取り	1LDK		
敷金	1ヶ月	礼金	2ヶ月
敷引/償却金	-	保証金	-
物件種別	マンション		
建物名・部屋番号	HAMACHO APARTMENTS		
物件所在地	東京都中央区日本橋浜町3丁目20-2		
交通	東京メトロ半蔵門線 水天宫前駅 徒歩6分 都営新宿線 浜町駅 徒歩6分		
間取詳細	LDK(10.3畳) 洋室(6.7畳)		
構造・規模	鉄筋コンクリート 15階建 9階		
専有面積	44.78㎡	向き	南
築年月	2019年1月	契約期間	2年
損害保険	有	入居時期	2025年4月中旬予定
駐車場	駐輪場		
設備	2口コンロ, B S, C S, T Vインターホン, インターホン, ウォークインクローゼット, エアコン, オートバ		
その他費用	[月次費用] 口座振替手数料: 110円		
入居諸条件	事務所不可 性別不問 法人可 単身可		
保証会社	必須 月額総賃料50% 月額保証料1%		
備考	インターネット無料。ホテルエントランスを抜けて住宅エリアへアプローチ可。		

情報更新日2025年1月20日

No.ng0000057401



東京都知事(5)第83270号
(公社)全日本不動産協会会員, (公社)首都圏不動産公正取引協議会加盟
株式会社CLCコーポレーション 人形町店
東京都中央区日本橋人形町1丁目16-6須賀ビル2階
TEL:03-5651-9575 FAX:03-5651-9576
E-mail: ningyou@clcnet.jp
URL: https://clcnetwork.co.jp/shop_ningyou.html



携帯サイトから物件詳細を閲覧できます!

取引態様	手数料負担の割合	貸主	借主
仲介	手数料配分の割合	元付	客付