

# FOR RENT

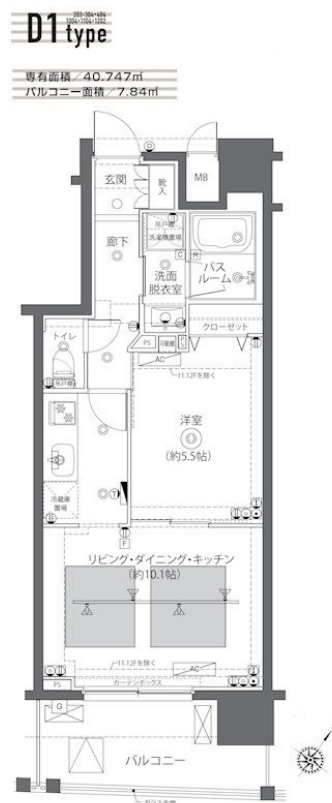
賃料	管理費等
204,000円	20,000円

2F以上,オートロック,ダブルディンプルキー,ダブルロック,ディンプルキー,モニタ付オートロック,玄関ホール,南面バルコニー,南面リビング,デザイナーズ,駅まで平坦,外壁コンクリート,閑静な住宅街,防

### 【外観】



### 【間取り図】



図面と現況が異なる場合は現況が優先となります。

間取りの「S」はサービスルーム(納戸)です。

間取り	1LDK		
敷金	1ヶ月	礼金	1ヶ月
敷引/償却金	-	保証金	-
物件種別	マンション		
建物名・部屋番号	ZOOM日本橋蛸殻町		
物件所在地	東京都中央区日本橋蛸殻町1丁目3-3		
交通	東京メトロ半蔵門線 水天宮前駅 徒歩5分 東京メトロ東西線 茅場町駅 徒歩5分		
間取詳細	LDK(10.1畳) 洋室(5.5畳)		
構造・規模	鉄筋コンクリート 12階建 8階		
専有面積	40.74㎡	向き	南東
築年月	2020年3月下旬	契約期間	2年
損害保険	有	入居時期	相談
駐車場	駐輪場		
設備	2口コンロ,TVインターホン,インターネット専用線配線済み,インターホン,エアコン,ガスキッチン,ガ		
その他費用	[一時金] 鍵交換費用: 33,000円 [月次費用] 家財保険+付帯サービス: 1,835円		
入居諸条件	ペット可 性別不問 二人可 法人可 単身可		
保証会社	必須 (オリコフォレントインシュア) 初回保証料: 総賃料50% 月額保証料: 総賃料1%		
備考	物件の詳細、近隣類似物件のご相談などお気軽にお問合せ下さい。		

情報更新日2025年1月23日

No.ng0000057427

お問合せ先



東京都知事(5)第83270号

(公社)全日本不動産協会会員,(公社)首都圏不動産公正取引協議会加盟

株式会社CLCコーポレーション 人形町店

東京都中央区日本橋人形町1丁目16-6須賀ビル2階

TEL:03-5651-9575

FAX:03-5651-9576

E-mail: ningyou@clcnet.jp

URL: https://clcnetwork.co.jp/shop\_ningyou.html



携帯サイトから物件詳細を閲覧できます!

取引態様	手数料負担の割合	貸主	借主
仲介	手数料配分の割合	元付	客付