

# FOR RENT

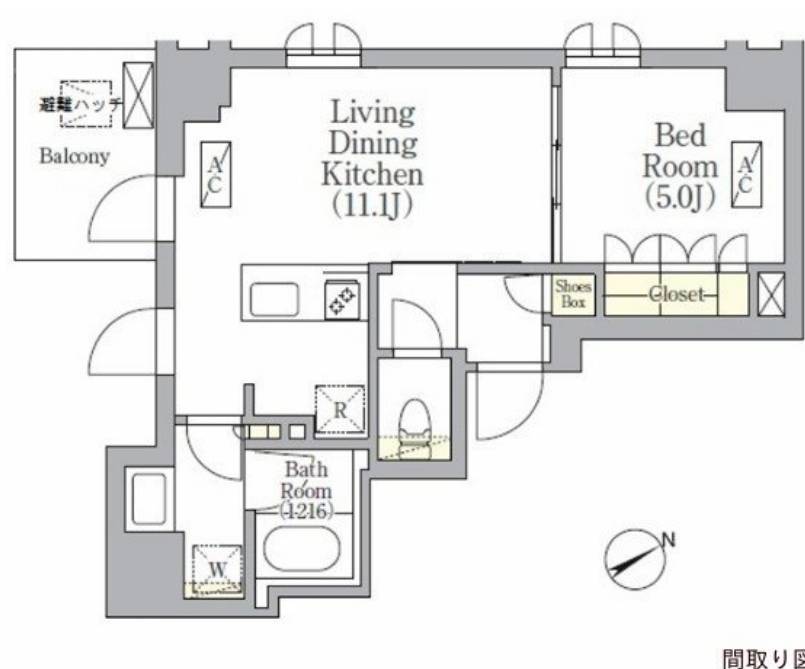
賃料	管理費等
208,000円	15,000円

2F以上,オートロック,玄関ホール,駅まで平坦,外壁タイル張り,防犯カメラ,メールボックス

【外観】



【間取り図】



間取り	1LDK		
敷金	1ヶ月	礼金	無
敷引/償却金	-	保証金	-
物件種別	マンション		
建物名・部屋番号	ソラシアレジデンス京橋		
物件所在地	東京都中央区八丁堀3丁目1-6		
交通	東京メトロ日比谷線 八丁堀(東京)駅 徒歩5分 東京メトロ銀座線 京橋(東京)駅 徒歩6分		
間取詳細			
構造・規模	鉄筋コンクリート 10階建 9階		
専有面積	40㎡	向き	南東
築年月	2019年5月	契約期間	2年
損害保険	有	入居時期	2025年4月上旬
駐車場	駐輪場		
設備	3口以上コンロ,TVインターホン,インターホン,ウォークインクローゼット,エアコン,ガスキッチン,ガ		
その他費用	[一時金] 鍵交換費用:24,200円 M-REALプレミアム会費:16,500円		
入居諸条件	楽器等の使用相談		
保証会社	必須 初期費用は賃料等の40%、月次保証料は賃料等の1%		
備考	豊富な収納。楽器応相談。		

図面と現況が異なる場合は現況が優先となります。

間取りの「S」はサービスルーム(納戸)です。

情報更新日2025年1月25日

No.ng0000057438

お問合せ先



東京都知事(5)第83270号

(公社)全日本不動産協会会員,(公社)首都圏不動産公正取引協議会加盟

株式会社CLCコーポレーション 人形町店

東京都中央区日本橋人形町1丁目16-6須賀ビル2階

TEL:03-5651-9575

FAX:03-5651-9576

E-mail: ningyou@clcnet.jp

URL: https://clcnetwork.co.jp/shop\_ningyou.html



携帯サイトから物件詳細を閲覧できます!

取引態様	手数料負担の割合	貸主	借主
仲介	手数料配分の割合	元付	客付