

賃料	管理費等
241,000円	15,000円

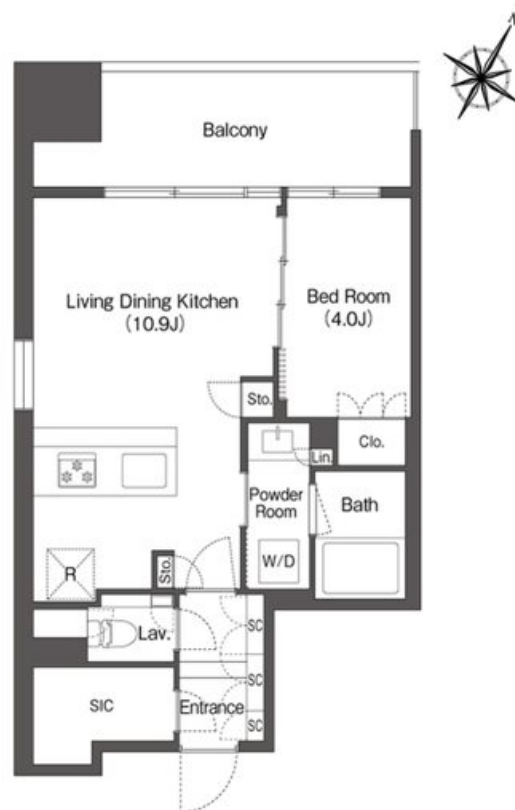
ネット使用料不要 つなぐネット限定

2 F 以上, 2 面採光, モニタ付オートロック, 角住戸, 外壁タイル張り, 防犯カメラ, 管理室, メールボックス

【外観】



【間取り図】



図面と現況が異なる場合は現況が優先となります。

間取りの「S」はサービスルーム(納戸)です。

間取り	1LDK		
敷金	1ヶ月	礼金	無
敷引/償却金	-	保証金	-
物件種別	マンション		
建物名・部屋番号	ミリアレジデンス日本橋人形町		
物件所在地	東京都中央区日本橋人形町2丁目35-15		
交通	東京メトロ半蔵門線 水天宮前駅 徒歩3分 東京メトロ日比谷線 人形町駅 徒歩5分		
間取詳細			
構造・規模	鉄筋コンクリート 13階建 4階		
専有面積	38.96㎡	向き	北西
築年月	2024年3月	契約期間	定期借家契約 3年
損害保険		入居時期	即時
駐車場	要問い合わせ		
設備	B S, C A T V, C S, T V インターホン, ウォークインクローゼット, エアコン, ガスコンロ設置済, キッチン		
その他費用			
入居諸条件	ペット相談		
保証会社	必須 保証料: 賃料等の50%(最低2万)、月額保証料: 賃料等の1%(更新料無)		
備考	当社は1月~3月の期間は無休で営業しております。お気軽にご相談ください。		

情報更新日2025年1月25日

No.ng0000057445

お問合せ先



東京都知事(5)第83270号

(公社)全日本不動産協会会員, (公社)首都圏不動産公正取引協議会加盟

株式会社CLCコーポレーション 人形町店

東京都中央区日本橋人形町1丁目16-6須賀ビル2階

TEL:03-5651-9575

FAX:03-5651-9576

E-mail: ningyou@clcnet.jp

URL: https://clcnetwork.co.jp/shop_ningyou.html



携帯サイトから物件詳細を閲覧できます!

取引態様	手数料負担の割合	貸主	借主
仲介	手数料配分の割合	元付	客付