

賃料	管理費等
230,000円	15,000円

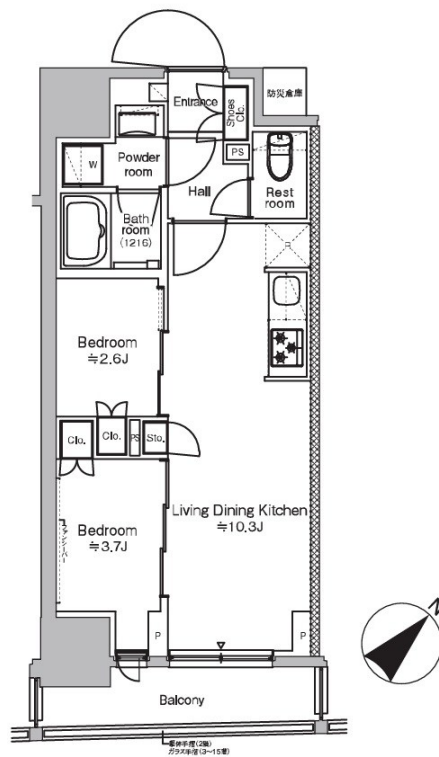
複数路線利用可の好立地

2F以上,オートロック,ダブルロック,ディンプルキー,モニタ付オートロック,玄関ホール,振り分け,南面バルコニー,外壁タイル張り,防犯カメラ,メールボックス

【外観】



【間取り図】



図面と現況が異なる場合は現況が優先となります。

間取りの「S」はサービスルーム(納戸)です。

間取り	2LDK		
敷金	1ヶ月	礼金	無
敷引/償却金	-	保証金	-
物件種別	マンション		
建物名・部屋番号	ブラウドフラット日本橋馬喰町		
物件所在地	東京都中央区日本橋馬喰町1丁目11-7		
交通	総武線快速 馬喰町駅 徒歩1分 都営新宿線 馬喰横山駅 徒歩4分		
間取詳細	LDK(10.3畳) 洋室(3.7畳) 洋室(2.6畳)		
構造・規模	鉄筋コンクリート 15階建 12階		
専有面積	39.25㎡	向き	南東
築年月	2025年2月28日	契約期間	2年
損害保険	有	入居時期	2025年3月上旬予定
駐車場	要問い合わせ 駐輪場		
設備	3口以上コンロ, B S, C S, T Vインターホン, インターホン, エアコン, ガスキッチン, ガスコンロ設置済		
その他費用			
入居諸条件	ペット相談		
保証会社	必須 賃料総額40% 月額800円		
備考	設備充実 宅配ボックス インターネット無料(無線Wi-Fi 1Gbps)		

情報更新日2025年1月26日

No.ng0000057472



東京都知事(5)第83270号
(公社)全日本不動産協会会員, (公社)首都圏不動産公正取引協議会加盟
株式会社CLCコーポレーション 人形町店
東京都中央区日本橋人形町1丁目16-6須賀ビル2階
TEL:03-5651-9575 FAX:03-5651-9576
E-mail: ningyou@clcnet.jp
URL: https://clcnetwork.co.jp/shop_ningyou.html



携帯サイトから物件詳細を閲覧できます!

取引態様	手数料負担の割合	貸主	借主
仲介	手数料配分の割合	元付	客付