

FOR RENT

賃料	管理費等
194,000円	15,000円

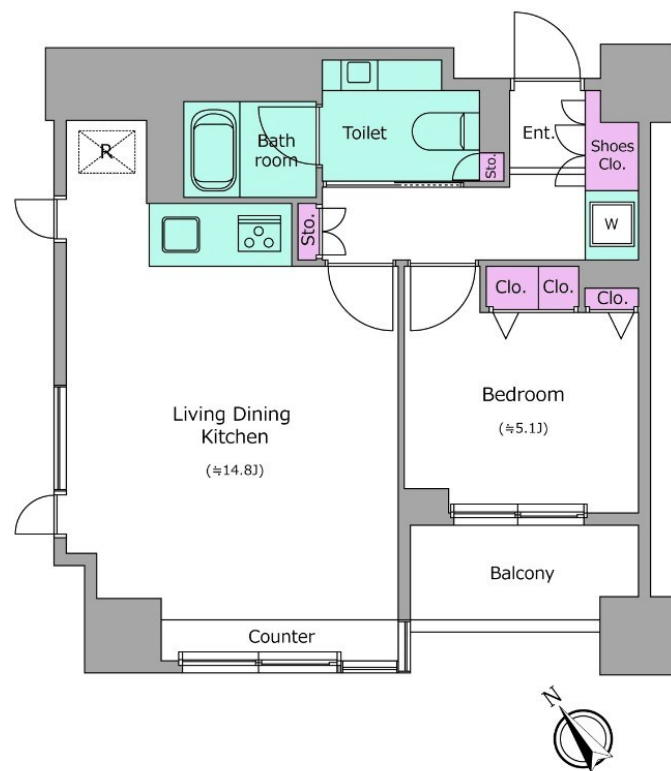
角部屋で採光・通風良好

2F以上, 2面採光, オートロック, 角住戸, 玄関ホール, 駅まで平坦, 外壁タイル張り, 防犯カメラ, メールボックス

【外観】



【間取り図】



図面と現況が異なる場合は現況が優先となります。

間取りの「S」はサービスルーム(納戸)です。

間取り	1LDK		
敷金	1ヶ月	礼金	無
敷引/償却金	-	保証金	-
物件種別	マンション		
建物名・部屋番号	レジディア勝どき		
物件所在地	東京都中央区勝どき4丁目2-11		
交通	都営大江戸線 勝どき駅 徒歩2分 東京メトロ有楽町線 月島駅 徒歩10分		
間取詳細	洋室(5.1畳) LDK(14.8畳)		
構造・規模	鉄筋コンクリート 12階建 2階		
専有面積	46.86㎡	向き	南西
築年月	2008年2月	契約期間	2年
損害保険	有	入居時期	即時
駐車場	要問い合わせ 駐輪場		
設備	3口以上コンロ, TVインターホン, インターホン, エアコン, ガスキッチン, ガスコンロ設置済, グリル, ク		
その他費用	[一時金] 鍵交換費用: 33,000円 入居者限定会員サービス費: 11,000円 [月次費用] インターネット使用料: 1,650円		
入居諸条件	性別不問 二人可 法人可		
保証会社	必須 初回保証料40%・月額手数料1,000円・年間保証料10,000円		
備考	リビング、寝室が分かれており、空間をわけられます。		

情報更新日2025年1月29日

No.ng0000057507

お問合せ先



東京都知事(5)第83270号

(公社)全日本不動産協会会員, (公社)首都圏不動産公正取引協議会加盟

株式会社CLCコーポレーション 人形町店

東京都中央区日本橋人形町1丁目16-6須賀ビル2階

TEL:03-5651-9575

FAX:03-5651-9576

E-mail: ningyou@clcnet.jp

URL: https://clcnetwork.co.jp/shop_ningyou.html



携帯サイトから物件詳細を閲覧できます!

取引態様	手数料負担の割合	貸主	借主
仲介	手数料配分の割合	元付	客付