

FOR RENT

賃料	管理費等
330,000円	20,000円

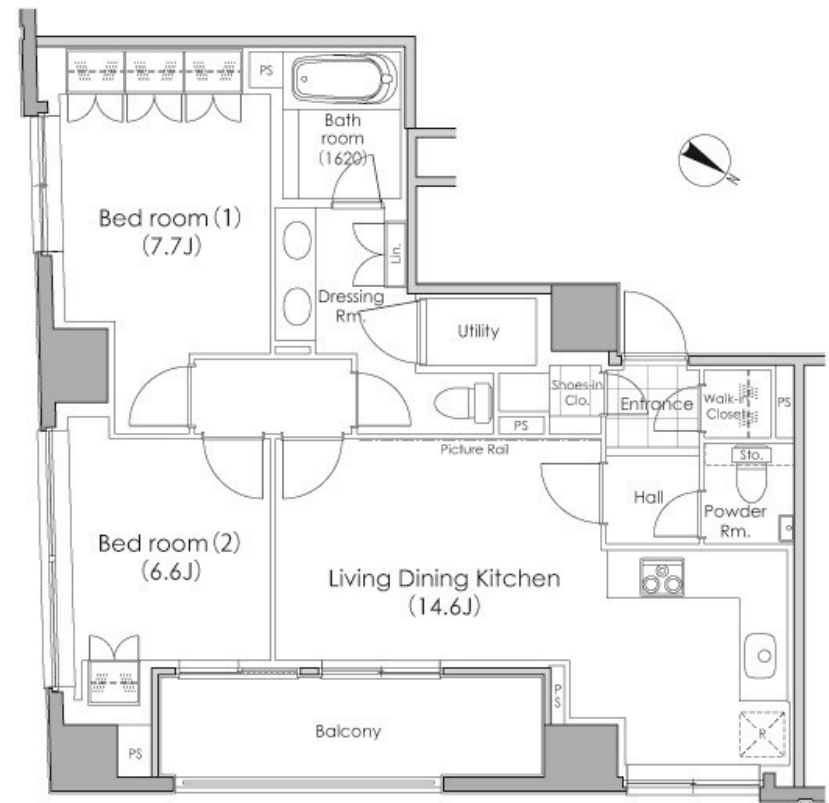
ペット相談可

2F以上,オートロック,モニタ付オートロック,角住戸,玄関ホール,駅前,防犯カメラ

【外観】



【間取り図】



図面と現況が異なる場合は現況が優先となります。

間取りの「S」はサービスルーム(納戸)です。

間取り	2LDK		
敷金	1ヶ月	礼金	無
敷引/償却金	-	保証金	無
物件種別	マンション		
建物名・部屋番号	パークハピオ水天宮前		
物件所在地	東京都中央区日本橋蛸殻町2丁目8-11		
交通	東京メトロ半蔵門線 水天宮前駅 徒歩2分 東京メトロ日比谷線 人形町駅 徒歩6分		
間取詳細	洋室(7.7畳) 洋室(6.6畳) LDK(14.6畳)		
構造・規模	鉄筋コンクリート 11階建 8階		
専有面積	74.01㎡	向き	
築年月	2008年3月	契約期間	2年
損害保険	有	入居時期	2025年4月下旬予定
駐車場	駐輪場		
設備	3口以上コンロ,BS,CATV,CS,IHクッキングヒーター,L字型キッチン,TVインターホン,エア		
その他費用	[一時金] 鍵交換費用:33,000円 M-REALプレミアムクラブ会員費:16,500円		
入居諸条件	ペット相談 楽器等の使用可 二人可 法人可		
保証会社	必須 初期費用は賃料等の40%、月次保証料は賃料等の1%。		
備考	コンシェルジュサービス 駅近賃貸マンション 1年未満解約時賃料1ヶ月分違約金有り		

情報更新日2025年3月31日

No.ng0000057703



東京都知事(5)第83270号
(公社)全日本不動産協会会員,(公社)首都圏不動産公正取引協議会加盟
株式会社CLCコーポレーション 人形町店
東京都中央区日本橋人形町1丁目16-6須賀ビル2階
TEL:03-5651-9575 FAX:03-5651-9576
E-mail:ningyou@clcnet.jp
URL:https://clcnetwork.co.jp/shop_ningyou.html



携帯サイトから物件詳細を閲覧できます!

取引態様	手数料負担の割合	貸主	借主
仲介	手数料配分の割合	元付	客付