

賃料	管理費等
340,000円	20,000円

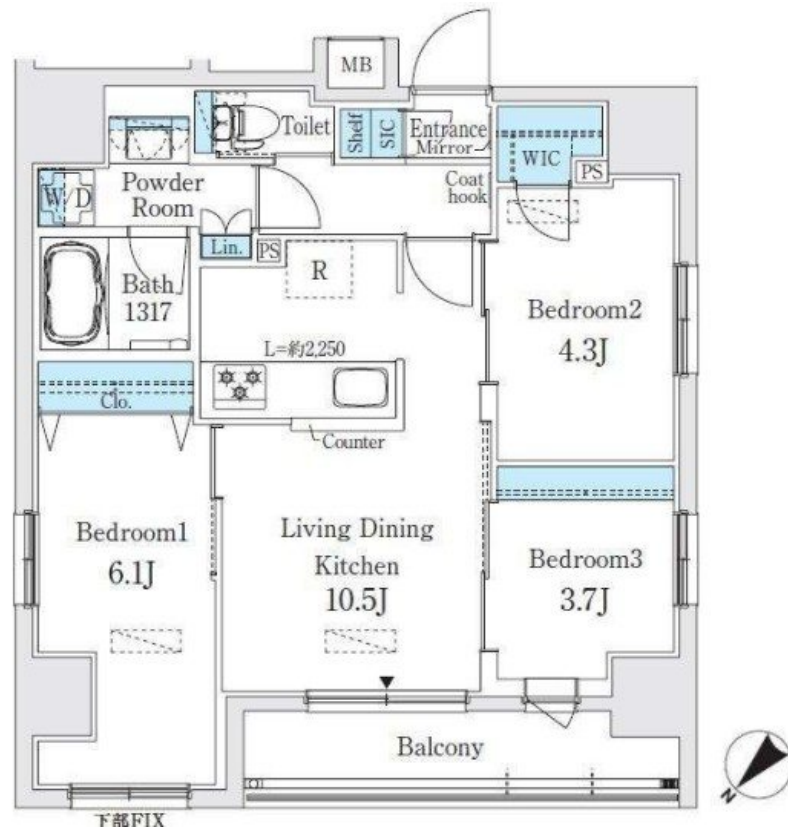
3面採光 収納たっぷり

2F以上,モニタ付オートロック,メールボックス

【外観】



【間取り図】



図面と現況が異なる場合は現況が優先となります。

間取りの「S」はサービスルーム(納戸)です。

間取り	3LDK		
敷金	1ヶ月	礼金	無
敷引/償却金	-	保証金	-
物件種別	マンション		
建物名・部屋番号	プライムブリス日本橋馬喰町		
物件所在地	東京都中央区日本橋馬喰町1丁目10-4		
交通	総武線快速 馬喰町駅 徒歩2分 中央・総武線各停 浅草橋駅 徒歩10分		
間取詳細			
構造・規模	鉄筋コンクリート 10階建 10階		
専有面積	56.48㎡	向き	北西
築年月	2025年2月	契約期間	2年
損害保険		入居時期	即時
駐車場			
設備	B S, C S, T Vインターホン, エアコン, カウンターキッチン, ガスコンロ設置済, クローゼット, システム		
その他費用	[月次費用] 口座振替手数料: 110円 [備考] 1年未満解約の短期解約違約金あり		
入居諸条件			
保証会社	必須 契約時: 月額総賃料の50% 更新料: 10,000円 (1年毎)		
備考			

情報更新日2025年3月31日

No.ng0000057821



東京都知事(5)第83270号
(公社)全日本不動産協会会員, (公社)首都圏不動産公正取引協議会加盟
株式会社CLCコーポレーション 人形町店
東京都中央区日本橋人形町1丁目16-6須賀ビル2階
TEL:03-5651-9575 FAX:03-5651-9576
E-mail: ningyou@clcnet.jp
URL: https://clcnetwork.co.jp/shop_ningyou.html



携帯サイトから物件詳細を閲覧できます!

取引態様	手数料負担の割合	貸主	借主
仲介	手数料配分の割合	元付	客付